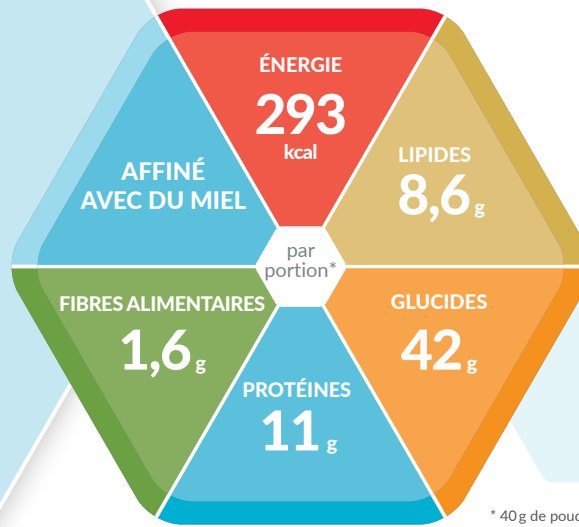


ThickenUP[®]

instant cereal



* 40 g de poudre avec 200 ml de lait entier (3,5% de matières grasses), IDDSI 4

PRÉPARATION CÉRÉALIÈRE EN POUDRE À RECONSTITUER

Caractéristiques

- Niveau de consistance 4 (selon les standards IDDSI)
- Facile à digérer
- Rapide et facile à préparer
- Produit polyvalent qui peut être servi tout au long de la journée comme petit-déjeuner, collation ou comme alternative au dîner.

Indications

Pour les besoins nutritionnels des patients en cas de dénutrition ou risque de dénutrition. Convient aux personnes présentant des troubles de la déglutition et/ou de la mastication (dysphagie).

Dosage et préparation

Dosage recommandé :

La portion est à adapter selon les recommandations médicales, à l'âge, aux besoins et à la capacité de déglutition du patient.

Préparation :

Ajouter lentement 40 g de poudre dans 200 ml de lait froid ou chaud, mélanger jusqu'à dissolution complète. Attendre quelques minutes que le produit ait la bonne texture. Consommer le produit directement après sa préparation.

Conservation

Conserver dans un endroit sec et frais. Après ouverture, à consommer dans les 4 semaines.

Avis importants

- Utiliser sous contrôle médical
- Convient dès l'âge de 10 ans
- Ne peut pas être utilisé comme seule source d'alimentation
- Denrée alimentaire destinée à des fins médicales spéciales

Ingrédients

Farines de céréales hydrolysées (88%) (blé (81%), orge (2%), seigle (2%), maïs (2%), avoine complète (1%)), miel (9%), sucre, minéraux (carbonate de calcium, sulfate de manganèse, iodure de potassium), vitamines (C, niacine, E, acide pantothenique, B6, thiamine, riboflavine, A, acide folique, K, biotine, D, B12), sel, arômes. Peut contenir du lait.

Allergène: Gluten

Informations de commande

	N° d'art.	Pharmacode	
		Pièce 1 x 520 g	Carton 6 x 520 g
Miel (boîte de 520 g)	12602445	1120429	1137139

Valeurs nutritionnelles

ThickenUP® instant cereal		100 g	portion IDDSI 4*
ÉNERGIE	kJ	1653	1232
	kcal	390	293
Lipides , dont	g	2,0	8,6
– acides gras saturés	g	0	4,5
Glucides , dont	g	80	42
– Sucre	g	26	20
Fibres alimentaires	g	4,0	1,6
Protéines	g	11	11
Sel	g	0,05	0,27
SELS MINÉRAUX			
Potassium	mg	170	391
Calcium	mg	90	283
Phosphore	mg	100	230
Iode	µg	70	34
Manganèse	mg	2,0	0,81
VITAMINES			
A	µg RE	800	392
D	µg	9,0	3,6
E	mg	7,0	3,1
K	µg	50	20
C	mg	75	33,5
Thiamine	mg	1,3	0,60
Riboflavine	mg	1,2	0,85
Niacine	mg NE	14,5	5,9
B ₆	mg	1,6	0,72
Acide folique	µg	260	117
B ₁₂	µg	2,0	0,80
Biotine	µg	30	12
Acide pantothénique	mg	4,8	2,6

RE = équivalent rétinol; NE = équivalent niacine

*40 g de poudre avec 200 ml de lait entier (3,5% de matières grasses), IDDSI 4

Conseil

Pour une teneur plus élevée en protéines, vous pouvez ajouter 1 à 2 cuillères à soupe de Resource® Instant Protein ou de Resource® Whey Protein.



Recyclage



Boîte en carton