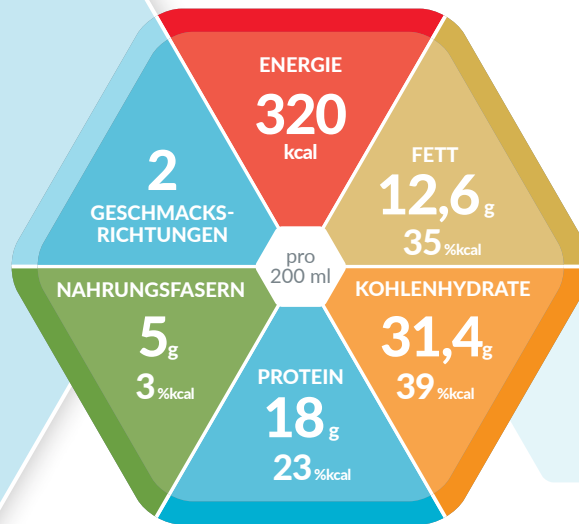


resource[®] diabet plus



PROTEINREICHE, KOHLENHYDRAT-ADAPTIERTE TRINKNAHRUNG MIT VITAMINEN, MINERALSTOFFEN UND LÖSLICHEN NAHRUNGSFASERN

Produkteigenschaften

- Hochkalorisch (320 kcal / Flasche)
- Proteinreich (18 g Protein / Flasche)
- Mit löslichen Nahrungsfasern (PHGG, Akaziengummi, FOS, Inulin)
- Glutenfrei
- Lactosearm (< 0,3 g/100 ml)

Indikationen

Zum Diätmanagement bei bestehender Mangelernährung oder bei Risiko für eine Mangelernährung und/oder bei

- Fehlende oder eingeschränkte Fähigkeit zur ausreichenden normalen Ernährung
- Glucose-Stoffwechsel-Störungen (z.B. Diabetes Mellitus)

Dosierung

- **Zur ausschliesslichen Ernährung:** Empfehlung des Arztes beachten
- **Zur ergänzenden Ernährung:** 1 – 3 Portionen täglich

Lagerung

Schmeckt gekühlt am besten. Ungeöffnet, kühl und trocken lagern. Geöffnete Flasche wiederverschliessen, im Kühlschrank aufbewahren und innerhalb von 24 Stunden verzehren.

Wichtige Hinweise

- Unter medizinischer Kontrolle verwenden
- Geeignet ab 3 Jahren
- Unter Schutzatmosphäre verpackt
- Lebensmittel für besondere medizinische Zwecke (bilanzierte Diät)

Zutatenliste

Wasser, Stärke, Milchprotein, Rapsöl, Ballaststoffe/Nahrungsfasern (teillhydrolysiertes Guarkernmehl, Akaziengummi, Fructo-Oligosaccharide, Inulin), Isomaltulose, Emulgator (E471), Mineralstoffe (Kaliumchlorid, Magnesiumcitrat, Eisensulfat, Zinksulfat, Mangansulfat, Kupfersulfat, Natriumfluorid, Natriumselenat, Chromchlorid, Natriummolybdat, Kaliumiodid), Aroma, Säureregulator (E524), Vitamine (C, E, Niacin, Pantothensäure, B6, B1, A, B2, D, K, Folsäure, B12, Biotin), Süßstoff (Acesulfam K), Farbstoff (Echtes Karmin¹, Beta-Carotin²).

¹Erdbeere Geschmack, ²Vanille Geschmack

Allergene: Milch

Bestellinformation

200 ml	Art.-Nr.	Pharmacode	
		Stück 4 x 200 ml	Karton 6 x 4 x 200 ml
Vanille	12276289	6320740	7759196
Erdbeere	12276350	6320757	7759197

Nährwertinformation

Resource® diabet plus		100 ml
ENERGIE	kJ	673
	kcal	160
Fett, davon	g	6,3
	% kcal	35%
- gesättigte Fettsäuren	g	1,0
- MCT	g	-
	%	-
- einfach ungesättigte Fettsäuren	g	3,6
- mehrfach ungesättigte Fettsäuren	g	1,7
- Omega-3	g	0,37
- Omega-6	g	1,0
- Verhältnis Omega-6 : Omega-3		2,7
Fettquelle		Rapsöl
Kohlenhydrate, davon	g	15,7
	% kcal	39%
- Zucker	g	1,4
- davon Lactose	g	< 0,30
Kohlenhydratquelle		Stärke, Isomaltulose
Nahrungsfasern	g	2,5
	% kcal	3%
Nahrungsfaserquelle		PHGG, Akaziengummi, FOS, Inulin
Protein	g	9,0
	% kcal	23%
Proteinquelle		Kasein, Molke
Salz	g	0,26
MINERALSTOFFE		
Natrium	mg	105
Kalium	mg	170
Chlorid	mg	120
Calcium	mg	132
Phosphor	mg	114
Magnesium	mg	22
Eisen	mg	1,2
Zink	mg	1,4
Kupfer	mg	0,13
Mangan	mg	0,26
Fluorid	mg	0,086
Selen	µg	10
Chrom	µg	7,0
Molybdän	µg	12
Jod	µg	16
VITAMINE		
A	µg	96
D	µg	1,3
E	mg	2,6
K	µg	11
C	mg	22
Thiamin	mg	0,16
Riboflavin	mg	0,25
Niacin	mg NE	2,4
B ₆	mg	0,20
Folsäure	µg	29
B ₁₂	µg	0,60
Biotin	µg	5,0
Pantothensäure	mg	0,60
Wassergehalt	g/100 ml	69
Osmolarität	mOsm/l	300

Recycling



Deckel, Flasche & Etikett



Karton