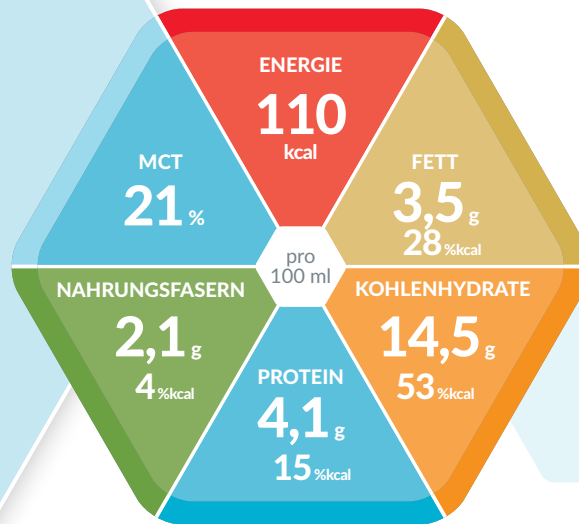




SmartFlex®
DAS ORIGINAL



ISOKALORISCHE SONDENNAHRUNG MIT 100% LÖSLICHEN NAHRUNGSFASERN / PHGG

Produkteigenschaften

- Normokalorisch (1,1 kcal / ml)
- Nahrungsfaserhaltig (22 g lösliche, hydrolisierte Guarfasern pro Liter)
- Lactosefrei (< 0,05 g / 100 ml)
- Glutenfrei

Indikationen

- Zur Deckung eines normalen Protein- und Energiebedarfs bei fehlender oder eingeschränkter Fähigkeit zur ausreichenden Ernährung
- Zur Erhaltung der Darmmukosa und Darmfunktion insbes. auch zur Prävention und Behandlung von Diarrhoe - speziell bei Antibiotikagabe, Tumorerkrankungen (während und nach Strahlen-/Chemotherapie) und bei entzündlichen Darmerkrankungen (nach der akuten Phase)
- Gut verträgliche Anfangsnahrung beim Umstieg von parenteraler auf enterale Ernährung

Dosierung

- **Zur ausschliesslichen Ernährung:** 1.500 bis 2.000 ml pro Tag (3 - 4 SmartFlex®)
- **Zur ergänzenden Ernährung:** ≥ 500 ml pro Tag oder nach ärztlicher Anweisung

Lagerung

Ungeöffnet, kühl und trocken lagern. Bei Verwendung des Spike- oder Universaladapters innerhalb von 24 Stunden applizieren. Geöffnete SmartFlex® wiederverschliessen, im Kühlschrank aufbewahren und innerhalb von 24 Stunden verwenden.

Besondere Hinweise

- Unter medizinischer Kontrolle verwenden
- Nicht geeignet für Kinder unter 3 Jahren
- Nicht mit anderer Nahrung mischen oder mit Medikamenten versetzen
- Nicht zur parenteralen Verwendung
- Unter Schutzatmosphäre verpackt
- Lebensmittel für besondere medizinische Zwecke (Bilanzierte Diät)

Zutatenliste Neutral:

Wasser, Maltodextrin, Milcheiweiss, Ballaststoffe/Nahrungsfasern (teihydrolysiertes Guarkernmehl (PHGG)), pflanzliche Öle (Rapsöl, Sonnenblumenöl), Mineralstoffe (Calciumlactat, Natriumcitrat, Kaliumphosphat, Kaliumchlorid, Magnesiumcitrat, Kaliumcitrat, Natriumchlorid, Calciumphosphat, Calciumchlorid, Magnesiumoxid, Eisenlactat, Zinksulfat, Kupfergluconat, Mangansulfat, Natriumfluorid, Natriumselenit, Natriummolybdat, Chromchlorid, Kaliumiodid), mittelkettige Triglyceride, Emulgator (E472c, E471), Cholinbitartrat, Vitamine (C, E, Niacin, Pantothensäure, B6, Thiamin, Riboflavin, A, Beta-Carotin, D, B12, K, Folsäure, Biotin), Stabilisator (E407, E460, E466), Antioxidationsmittel (E304).

Allergene: Milch

Bestellinformation

Novasource® GI Control	Art.-Nr.	Pharmacode	
		Stück	Karton
Neutral (Karton à 12 x 500 ml)	12140303	2243043	5233430

Nährwertinformation

Novasource® GI Control Neutral		100 ml
ENERGIE		
	KJ	463
	kcal	110
Fett, davon	g	3,5
	% kcal	28%
- gesättigte Fettsäuren	g	1,3
- MCT	g	0,72
- einfach ungesättigte Fettsäuren	g	1,5
- mehrfach ungesättigte Fettsäuren	g	0,70
- Omega-3	g	0,11
- Omega-6	g	0,59
Kohlenhydrate, davon	g	14,5
	% kcal	53%
- Zucker	g	1,3
- davon Lactose	g	< 0,05
Nahrungsfasern	g	2,1
	% kcal	4%
Nahrungsfaserquelle		PHGG*
Protein	g	4,1
	% kcal	15%
Proteinquelle		Kasein
MINERALSTOFFE		
Natrium	mg	70
	mmol	3,0
Kalium	mg	155
	mmol	4,0
Chlorid	mg	100
	mmol	2,8
Calcium	mg	100
	mmol	2,5
Phosphor	mg	65
	mmol	2,1
Magnesium	mg	14
	mmol	0,58
Eisen	mg	1,2
Zink	mg	1,1
Kupfer	mg	0,17
Mangan	mg	0,26
Fluorid	mg	0,11
Selen	µg	7,0
Chrom	µg	11
Molybdän	µg	13
Jod	µg	17
VITAMINE		
A	µg RE	125
D	µg	1,7
E	mg	1,7
K	µg	7,8
C	mg	11
Thiamin	mg	0,16
Riboflavin	mg	0,19
Niacin	mg NE	2,2
B6	mg	0,21
Folsäure	µg	32
B12	µg	0,40
Biotin	µg	5,5
Pantothensäure	mg	0,70
Cholin	mg	42
Osmolarität	mOsm/l	285
Wassergehalt	g	83

Nährstoffe

FETT:

Der Fettanteil besteht aus ernährungsphysiologisch hochwertigen Pflanzenölen (Raps- und Sonnenblumenöl) und mittelkettigen Triglyceriden (MCT).

	in % vom Gesamtfettanteil	g / 100 ml
gesättigte Fettsäuren, davon	37	1,3
- MCT	21	0,72
einfach ungesättigte Fettsäuren	43	1,5
mehrfach ungesättigte Fettsäuren, davon	20	0,7
- Omega-3-Fettsäuren	3	0,11
Verhältnis Omega-6 : Omega-3	5,4 : 1	

KOHLLENHYDRATE:

Der Hauptbestandteil ist Maltodextrin.

	in % vom Gesamtkohlenhydratanteil	g / 100 ml
Oligo- und Polysaccharide	91	13,2
Zucker (Mono- u. Disaccharide)	9	1,3
Lactose	-	< 0,05

NAHRUNGSFASERN:

Novasource® GI Control enthält 100% lösliche, hydrolysierte Guarfasern / PHGG (Partially Hydroysed Gur Gum). PHGG werden im Dickdarm vollständig fermentiert und unterstützen dadurch die physiologische Darmflora und Darmfunktion v.a. die Regeneration der Darmmucosa und die Natrium- und Wasserrückresorption aus dem Darm.

	in % vom Gesamtfettanteil	g / 100 ml
löslich	100	2,1

PROTEIN:

Die Proteinkomponente in Novasource® GI Control besteht aus hochwertigem Milcheiweiss (Kaseinat). 1 Liter enthält 41 g Protein.

MINERALSTOFFE UND VITAMINE:

Der Tagesbedarf an Mikronährstoffen (Vitaminen und Mineralstoffen) ist ab 1500 kcal gedeckt.

Recycling



Deckel, Flasche & Etikett



Nestlé Suisse S.A.,
Nestlé Health Science
Entre-Deux-Villes, 1800 Vevey
Infoline: 0848 000 303
www.nestlehealthscience.ch