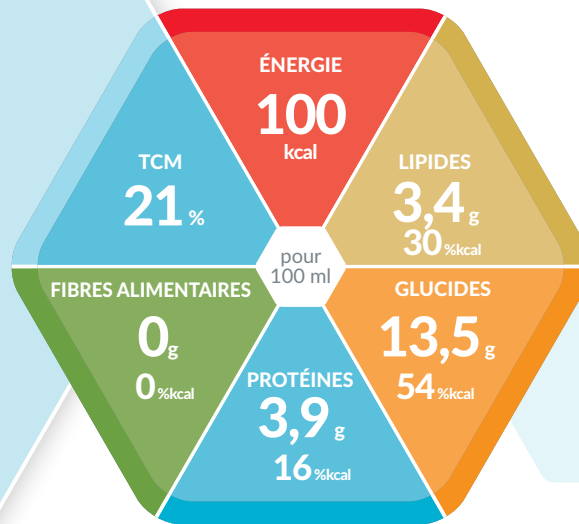




**SmartFlex<sup>®</sup>**  
L'ORIGINAL



## PRÉPARATION NUTRITIONNELLE ENTÉRALE STANDARD SANS FIBRES ALIMENTAIRES

### Caractéristiques

- Isocalorique (1 kcal / ml)
- Exempt de fibres alimentaires
- Exempt de lactose (< 0,05 g / 100 ml)
- Exempt de gluten et de soja
- Convient à une alimentation entérale exclusive

### Indications

- Pour couvrir des besoins énergétiques et protéiques normaux en cas d'absence ou de limitation de la capacité à s'alimenter suffisamment
- Lorsqu'une alimentation sans fibres alimentaires est indiquée

### Dosage recommandé

- **Pour une alimentation exclusive:**  
1.500 à 2.000 ml par jour (3 – 4 SmartFlex<sup>®</sup>)
- **Pour une alimentation complémentaire:**  
≥ 500 ml par jour ou selon les indications du médecin

### Conservation

Non ouvert, conserver dans un endroit sec et frais. Bien agiter avant emploi. Après trocantage, administrer dans les 24 heures. Après ouverture, refermer, conserver au réfrigérateur et consommer dans les 24 heures.

### Avis importants

- Utiliser sous contrôle médical
- Convient dès l'âge de 3 ans
- Ne jamais mélanger de médicaments ou d'autres aliments au produit
- Ne pas administrer par voie intraveineuse (I.V.)
- Conditionné sous atmosphère protectrice
- Denrée alimentaire destinée à des fins médicales spéciales

### Ingrédients

Eau, maltodextrine, protéines de lait, huiles végétales (colza, tournesol), triglycérides à chaîne moyenne (TCM), minéraux (citrate de sodium, chlorure de potassium, phosphate de potassium, citrate de magnésium, phosphate de calcium, citrate de potassium, chlorure de sodium, lactate ferreux, sulfate de zinc, gluconate de cuivre, sulfate de manganèse, fluorure de sodium, sélénite de sodium, chlorure de chrome, molybdate de sodium, iodure de potassium), émulsifiants (E472c, E471), stabilisants (E460, E466, carraghénanes), huile de poisson, bitartrate de choline, vitamines (C, E, niacine, acide panthothénique, B6, thiamine, riboflavine, bêta-carotène, A, D, B12, K, acide folique, biotine), antioxydant (E304).

Allergènes: poisson, lait

### Informations de commande

Isosource <sup>®</sup> Standard	N° d'art.	Pharmacode	
		pièce	carton
Neutre (carton de 12 x 500 ml)	12138998	2242919	5233447

## Informations nutritionnelles

Isosource® Standard		100 ml
<b>ÉNERGIE</b>		
	kJ	422
	kcal	100
<b>Lipides, dont</b>	g	3,4
	% kcal	30%
- ac. gras saturés	g	1,2
- TCM	g	0,70
- ac. gras mono-insaturés	g	1,5
- ac. gras poly-insaturés	g	0,70
- oméga-3	g	0,16
- oméga-6	g	0,60
<b>Glucides, dont</b>	g	13,5
	% kcal	54%
- Sucres	g	1,2
- Lactose	g	< 0,05
<b>Fibres alimentaires</b>	g	0
	% kcal	0%
Source de fibres alimentaires		-
<b>Protéines</b>	g	3,9
	% kcal	16%
Source de protéines		Caséine
<b>SELS MINÉRAUX</b>		
Sodium	mg	80
	mmol	3,5
Potassium	mg	135
	mmol	3,5
Chlorure	mg	75
	mmol	2,1
Calcium	mg	70
	mmol	1,8
Phosphore	mg	60
	mmol	1,9
Magnésium	mg	17
	mmol	0,71
Fer	mg	1,1
Zinc	mg	1,0
Cuivre	mg	0,17
Manganèse	mg	0,24
Fluor	mg	0,13
Sélénium	µg	7,0
Chrome	µg	11
Molybdène	µg	13
Iode	µg	16
<b>VITAMINES</b>		
A	µg RE	110
D	µg	1,5
E	mg	1,6
K	µg	7,0
C	mg	11
Thiamine	mg	0,14
Riboflavine	mg	0,17
Niacine	mg NE	1,7
B6	mg	0,17
Acide folique	µg	29
B12	µg	0,38
Biotine	µg	4,6
Acide pantothénique	mg	0,60
Choline	mg	38
Osmolarité	mOsm/l	239
Eau	g	86

RE = équivalent rétinol ; NE = équivalent niacine

## Nutriments

### LIPIDES:

Isosource® Standard contient des huiles végétales de haute qualité nutritionnelle (colza et tournesol), des triglycérides à chaîne moyenne (TCM) et de l'huile de poisson.

	en % de la teneur totale en lipides	g / 100 ml
ac. gras saturés, dont	35	1,2
- TCM	21	0,70
ac. gras mono-insaturés	44	1,5
ac. gras poly-insaturés, dont	21	0,70
- oméga-3	4,7	0,16
Rapport oméga-6 : oméga-3	3,7 : 1	

### GLUCIDES:

L'ingrédient principal est la maltodextrine.

	en % de la teneur totale en glucides	g / 100 ml
Oligo- et polysaccharides	91	12,3
Sucre (mono- et disaccharides)	9	1,2
Lactose	-	< 0,05

### FIBRES ALIMENTAIRES:

Isosource® Standard ne contient pas de fibres alimentaires.

### PROTÉINES:

Isosource® Standard contient de la protéine de lait (caséine) de haute qualité.

### MINÉRAUX ET VITAMINES:

Les besoins journaliers en micronutriments (vitamines et minéraux) sont couverts à partir de 1.500 kcal.

## Recyclage



Couvercle, Bouteille & Étiquette



Nestlé Suisse S.A.,  
Nestlé Health Science  
Entre-Deux-Villes, 1800 Vevey  
Infoline: 0848 000 303  
www.nestlehealthscience.ch