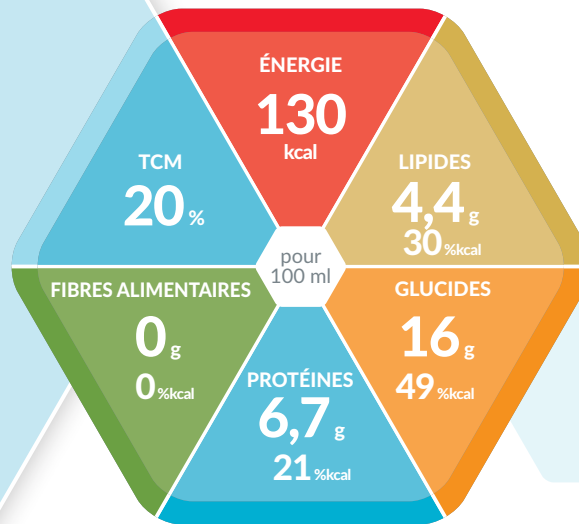




SmartFlex[®]
L'ORIGINAL



PRÉPARATION NUTRITIONNELLE ENTÉRALE RICHE EN ÉNERGIE ET EN PROTÉINES

Caractéristiques

- Hyperénergétique (1,3 kcal / ml)
- Riche en protéines (21 %kcal)
- Exempt de fibres alimentaires
- Exempt de lactose (< 0,05 g / 100 ml)
- Exempt de soja et de gluten

Indications

- Pour couvrir des besoins énergétiques et/ou protéiques accrus en cas d'absence ou de limitation de la capacité à s'alimenter suffisamment
- En cas de dénutrition ou de risque de dénutrition, particulièrement lors de besoins protéiques élevés p. ex. en cas de troubles de la cicatrisation, de stress métabolique, de traumatisme, de situation post-opératoire, pour des patients oncologiques et/ou gériatriques

Dosage recommandé

- **Pour une alimentation exclusive:**
1.500 à 2.000 ml par jour (3 - 4 SmartFlex[®])
- **Pour une alimentation complémentaire:**
≥ 500 ml par jour ou selon les indications du médecin

Conservation

Non ouvert, conserver dans un endroit sec et frais. Bien agiter avant emploi. Après trocardage, administrer dans les 24 heures. Après ouverture, refermer, conserver au réfrigérateur et consommer dans les 24 heures.

Avis importants

- Utiliser sous contrôle médical
- Convient dès l'âge de 3 ans
- Ne jamais mélanger de médicaments ou d'autres aliments au produit
- Ne pas administrer par voie intraveineuse (I.V.)
- Conditionné sous atmosphère protectrice
- Denrée alimentaire destinée à des fins médicales spéciales

Ingrédients

Eau, maltodextrine, protéines de lait, huiles végétales (colza, tournesol), triglycérides à chaîne moyenne (TCM), minéraux (phosphate de potassium, citrate de calcium, citrate de potassium, citrate de sodium, chlorure de potassium, citrate de magnésium, chlorure de sodium, phosphate de calcium, lactate ferreux, sulfate de zinc, gluconate de cuivre, sulfate de manganèse, fluorure de sodium, sélénite de sodium, chlorure de chrome, molybdate de sodium, iodure de potassium), émulsifiants (E472c, E471), huile de poisson, stabilisants (E460, E466, E407), bitartrate de choline, vitamines (C, E, niacine, acide pantothénique, B6, thiamine, A, riboflavine, bêta-carotène, acide folique, D, B12, K, biotine), antioxydant (E304).

Allergènes: poisson, lait

Informations de commande

Isosource [®] Protein	N° d'art.	Pharmacode pièce carton	
Neutre (carton de 12 x 500 ml)	12371410	7706559	7706565

Informations nutritionnelles

Isosource® Protein		100 ml
ÉNERGIE		
	KJ	549
	kcal	130
Lipides, dont	g	4,4
	% kcal	30%
- ac. gras saturés	g	1,3
- TCM	g	0,88
- ac. gras mono-insaturés	g	2,1
- ac. gras poly-insaturés	g	1,0
- oméga-3	g	0,18
- oméga-6	g	0,72
Glucides, dont	g	16
	% kcal	49%
- Sucres	g	1,4
- Lactose	g	< 0,05
Fibres alimentaires	g	0
	% kcal	0%
Source de fibres alimentaires		-
Protéines	g	6,7
	% kcal	21%
Source de protéines		Caséine
SELS MINÉRAUX		
Sodium	mg	90
	mmol	3,91
Potassium	mg	150
	mmol	3,85
Chlorure	mg	70
	mmol	1,97
Calcium	mg	100
	mmol	2,5
Phosphore	mg	75
	mmol	2,42
Magnésium	mg	12
	mmol	0,5
Fer	mg	1,2
Zinc	mg	1,2
Cuivre	mg	0,17
Manganèse	mg	0,30
Fluor	mg	0,16
Sélénium	µg	8,5
Chrome	µg	11
Molybdène	µg	13
Iode	µg	19
VITAMINES		
A	µg RE	140
D	µg	1,8
E	mg	2,0
K	µg	9,0
C	mg	14
Thiamine	mg	0,19
Riboflavine	mg	0,23
Niacine	mg NE	2,5
B6	mg	0,25
Acide folique	µg	37
B12	µg	0,60
Biotine	µg	5,8
Acide pantothénique	mg	0,72
Choline	mg	50
Osmolarité	mOsm/l	283
Eau	g	81

RE = équivalent rétinol ; NE = équivalent niacine

Nutriments

LIPIDES:

Isosource® Protein contient des huiles végétales de haute qualité nutritionnelle (colza et tournesol), des triglycérides à chaîne moyenne (TCM) et de l'huile de poisson. 20% des lipides sont sous forme de TCM.

	en % de la teneur totale en lipides	g / 100 ml
ac. gras saturés, dont	29	1,3
- TCM	20	0,88
ac. gras mono-insaturés	48	2,1
ac. gras poly-insaturés, dont	23	1
- oméga-3	4	0,18
Rapport oméga-6 : oméga-3	4,0:1	

GLUCIDES:

L'ingrédient principal est la maltodextrine.

	en % de la teneur totale en glucides	g / 100 ml
Oligo- et polysaccharides	91	14,6
Sucre (mono- et disaccharides)	9	1,4
Lactose	-	< 0,05

FIBRES ALIMENTAIRES:

Isosource® Protein ne contient pas de fibres alimentaires.

PROTÉINES:

Isosource® Protein contient de la protéine de lait (caséine) de haute qualité.

MINÉRAUX ET VITAMINES:

Les besoins journaliers en micronutriments (vitamines et minéraux) sont couverts à partir de 1.500 kcal.

Recyclage



Couvercle, Bouteille & Étiquette



Nestlé Suisse S.A.,
Nestlé Health Science
Entre-Deux-Villes, 1800 Vevey
Infoline: 0848 000 303
www.nestlehealthscience.ch