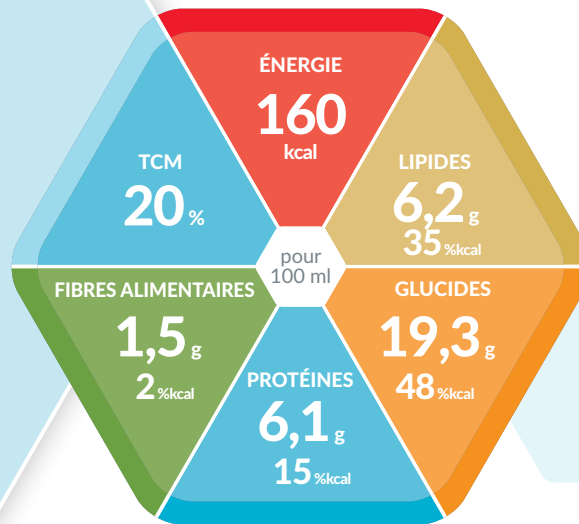




SmartFlex®
L'ORIGINAL



PRÉPARATION NUTRITIONNELLE ENTÉRALE HYPERÉNERGÉTIQUE AVEC DES FIBRES ALIMENTAIRES

Caractéristiques

- Hyperénergétique (1,6 kcal / ml)
- Contient un mélange de fibres IS50, composé de 50% de fibres solubles et 50% de fibres insolubles
- Exempt de lactose (< 0,05 g / 100 ml)
- Exempt de gluten et de soja
- Peut constituer la seule source de nutrition

Indications

- Pour couvrir des besoins énergétiques accrus en cas d'absence ou de limitation de la capacité à s'alimenter normalement et de manière suffisante
- En cas de dénutrition imminente ou existante, en particulier en cas de besoins énergétiques accrus (p.ex. en cas d'anorexie ou de cachexie)
- En cas de restriction hydrique, par exemple en cas d'insuffisance cardiaque ou rénale
- Alimentation physiologique à long terme en cas d'évolution non problématique et pour améliorer la fréquence des selles

Dosage recommandé

- **Pour une alimentation exclusive:**
1.000 à 1.500 ml par jour (2 - 3 SmartFlex®)
- **Pour une alimentation complémentaire:**
≥ 500 ml par jour ou selon les indications du médecin

Conservation

Non ouvert, conserver dans un endroit sec et frais. Bien agiter avant emploi. Après trocardage, administrer dans les 24 heures. Après ouverture, refermer, conserver au réfrigérateur et consommer dans les 24 heures.

Avis importants

- Utiliser sous contrôle médical
- Convient dès l'âge de 3 ans
- Ne jamais mélanger de médicaments ou d'autres aliments au produit
- Ne pas administrer par voie intraveineuse (I.V.)
- Conditionné sous atmosphère protectrice
- Denrée alimentaire destinée à des fins médicales spéciales

Ingrédients

Eau, maltodextrine, protéines de lait, huiles végétales (colza, tournesol), fibres (fibre de pois, gomme d'acacia, fructo-oligosaccharides, inuline), triglycérides à chaînes moyennes (TCM), minéraux (citrate de sodium, chlorure de potassium, citrate de potassium, citrate de calcium, citrate de magnésium, phosphate de potassium, phosphate de calcium, chlorure de sodium, lactate ferreux, sulfate de zinc, gluconate de cuivre, sulfate de manganèse, fluorure de sodium, chlorure de chrome, sélénite de sodium, molybdate de sodium, iodure de potassium), émulsifiants (E472c, E471), huile de poisson, tartrate de choline, vitamines (C, E, niacine, acide pantothénique, B6, thiamine, riboflavine, A, bêta-carotène, acide folique, D, B12, K, biotine), stabilisants (E466, E460, carraghénanes), antioxydant (E304). Sans gluten.

Allergènes: lait, poisson

Informations de commande

Isosource® Energy Fibre	N° d'art.	Pharmacode	
		pièce	carton
Neutre (carton de 12 x 500 ml)	12140200	5157605	5233536

Informations nutritionnelles

Isosource® Energy Fibre		100 ml
ÉNERGIE		
	kJ	673
	kcal	160
Lipides, dont	g	6,2
	% kcal	35%
- ac. gras saturés	g	2,0
- TCM	g	1,2
- ac. gras mono-insaturés	g	2,9
- ac. gras poly-insaturés	g	1,3
- oméga-3	g	0,26
- oméga-6	g	1,1
Glucides, dont	g	19,3
	% kcal	48%
- Sucres	g	1,9
- Lactose	g	< 0,05
Fibres alimentaires	g	1,5
	% kcal	2%
Source de fibres alimentaires		IS50*
Protéines	g	6,1
	% kcal	15%
Source de protéines		Caséine
SELS MINÉRAUX		
Sodium	mg	120
	mmol	5,2
Potassium	mg	190
	mmol	4,9
Chlorure	mg	100
	mmol	2,8
Calcium	mg	110
	mmol	2,8
Phosphore	mg	80
	mmol	2,6
Magnésium	mg	18
	mmol	0,75
Fer	mg	1,6
Zinc	mg	1,5
Cuivre	mg	0,24
Manganèse	mg	0,36
Fluor	mg	0,21
Sélénium	µg	10
Chrome	µg	15
Molybdène	µg	18
Iode	µg	23
VITAMINES		
A	µg RE	170
D	µg	2,2
E	mg	2,6
K	µg	12
C	mg	16
Thiamine	mg	0,24
Riboflavine	mg	0,27
Niacine	mg NE	2,7
B6	mg	0,28
Acide folique	µg	45
B12	µg	0,58
Biotine	µg	7,0
Acide pantothénique	mg	0,9
Choline	mg	60
Osmolarité	mOsm/l	411
Eau	g	76

RE = équivalent rétinol ; NE = équivalent niacine ; * IS50 : 50% de fibres alimentaires solubles et 50% de fibres alimentaires insolubles : fibres de pois, gomme d'acacia, fructo-oligosaccharides, inuline

Nutriments

LIPIDES:

Isosource® Energy Fibre contient des huiles végétales de haute qualité nutritionnelle (huile de colza et de tournesol), des triglycérides à chaîne moyenne (TCM) et de l'huile de poisson. L'acide eicosapentaénoïque (EPA) et l'acide docosahxaénoïque (DHA) sont présents dans la quantité recommandée de 0,5 g / 1.500 kcal.

	en % de la teneur totale en lipides	g / 100 ml
ac. gras saturés, dont	32	2,0
- TCM	20	1,2
ac. gras mono-insaturés	42	2,9
ac. gras poly-insaturés, dont	21	1,3
- oméga-3	4,2	0,26
Rapport oméga-6 : oméga-3		4,2 : 1

GLUCIDES:

L'ingrédient principal est la maltodextrine.

	en % de la teneur totale en glucides	g / 100 ml
Oligo- et polysaccharides	91	17,6
Sucre (mono- et disaccharides)	9	1,7
Lactose	-	< 0,05

FIBRES ALIMENTAIRES:

Isosource® Energy Fibre contient un mélange de fibres IS50, composé de 50% de fibres solubles et 50% de fibres insolubles (fibres de pois, gomme d'acacia, fructo-oligosaccharides, inuline).

PROTÉINES:

Le composant protéique d'Isosource® Energy Fibre est constitué de protéines de lait (caséinate) de haute qualité.

MINÉRAUX ET VITAMINES:

Les besoins journaliers en micronutriments (vitamines et minéraux) sont couverts à partir de 1.500 kcal.

Recyclage



Couvercle, Bouteille & Étiquette



Nestlé Suisse S.A.,
Nestlé Health Science
Entre-Deux-Villes, 1800 Vevey
Infoline: 0848 000 303
www.nestlehealthscience.ch