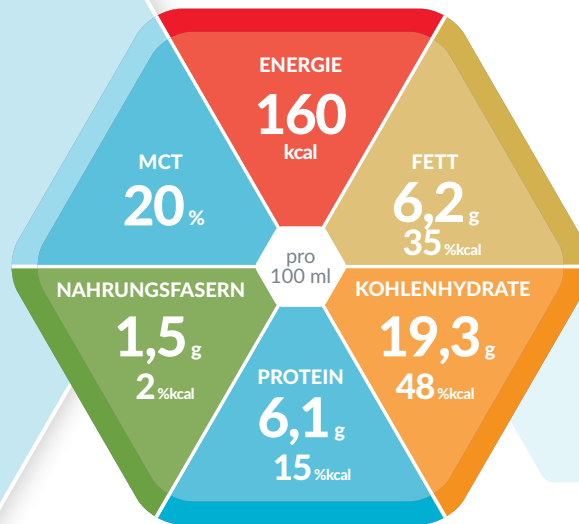




SmartFlex[®]
DAS ORIGINAL



ENERGIEREICHE SONDENNAHRUNG MIT NAHRUNGSFASERN

Produkteigenschaften

- Hochkalorisch (1,6 kcal / ml)
- Patentierter Nahrungsfasermix IS50 mit 50% löslichen und 50% unlöslichen Nahrungsfasern
- Lactosefrei (< 0,05 g / 100 ml)
- Soja- und glutenfrei
- Zur ausschliesslichen Ernährung geeignet

Indikationen

- Zur Deckung eines erhöhten Energiebedarfs bei fehlender oder eingeschränkter Fähigkeit zur ausreichenden normalen Ernährung
- Bei drohender oder bestehender Mangelernährung insbesondere bei erhöhtem Energiebedarf (z.B. bei Anorexie oder Kachexie)
- Bei Flüssigkeitsrestriktion z.B. bei Herz- oder Niereninsuffizienz
- Physiologische Langzeitnahrung bei unproblematischem Verlauf und zur Verbesserung der Stuhlfrequenz

Dosierung

- **Zur ausschliesslichen Ernährung:**
1.000 bis 1.500 ml pro Tag (2 – 3 SmartFlex[®])
- **Zur ergänzenden Ernährung:**
≥ 500 ml pro Tag oder nach ärztlicher Anweisung

Lagerung

Ungeöffnet, kühl und trocken lagern. Bei Verwendung des Spike- oder Universaladapters innerhalb von 24 Stunden applizieren. Geöffnete SmartFlex[®] wiederverschliessen, im Kühlschrank aufbewahren und innerhalb von 24 Stunden verwenden.

Besondere Hinweise

- Unter medizinischer Kontrolle verwenden
- Nicht geeignet für Kinder unter 3 Jahren
- Nicht mit anderer Nahrung mischen oder mit Medikamenten versetzen
- Nicht zur parenteralen Verwendung
- Unter Schutzatmosphäre verpackt
- Lebensmittel für besondere medizinische Zwecke (Bilanzierte Diät)

Zutatenliste

Wasser, Maltodextrin, Milcheiweiss, pflanzliche Öle (Rapsöl, Sonnenblumenöl), Nahrungsfasern (Erbsenfasern, Akaziengummi, Fructo-oligosaccharide, Inulin), mittelkettige Triglyceride, Mineralstoffe (Natriumcitrat, Kaliumchlorid, Kaliumcitrat, Calciumcitrat, Magnesiumcitrat, Kaliumphosphat, Calciumphosphat, Natriumchlorid, Eisenlactat, Zinksulfat, Kupfergluconat, Mangansulfat, Natriumfluorid, Chromchlorid, Natriumselenit, Natriummolybdat, Kaliumiodid), Emulgator (E472c, E471), Fischöl, Cholinbitartrat, Vitamine (C, E, Niacin, Pantothensäure, B6, Thiamin, Riboflavin, A, Beta-Carotin, Folsäure, D, B12, K, Biotin), Stabilisator (E466, E460, Carrageen), Antioxidationsmittel (E304). Glutenfrei.

Allergene: Fisch, Milch

Bestellinformation

Isosource [®] Energy Fibre	Art.-Nr.	Pharmacode Stück Karton	
Neutral (Karton à 12 x 500 ml)	12140200	5157605	5233536

Nährwertinformation

Isosource® Energy Fibre		100 ml
ENERGIE		
	KJ	673
	kcal	160
Fett, davon	g	6,2
	% kcal	35%
- gesättigte Fettsäuren	g	2,0
- MCT	g	1,2
- einfach ungesättigte Fettsäuren	g	2,9
- mehrfach ungesättigte Fettsäuren	g	1,3
- Omega-3	g	0,26
- Omega-6	g	1,1
Kohlenhydrate, davon	g	19,3
	% kcal	48%
- Zucker	g	1,9
- davon Lactose	g	< 0,05
Nahrungsfasern	g	1,5
	% kcal	2%
Nahrungsfaserquelle		IS50*
Protein	g	6,1
	% kcal	15%
Proteinquelle		Kasein
MINERALSTOFFE		
Natrium	mg	120
	mmol	5,2
Kalium	mg	190
	mmol	4,9
Chlorid	mg	100
	mmol	2,8
Calcium	mg	110
	mmol	2,8
Phosphor	mg	80
	mmol	2,6
Magnesium	mg	18
	mmol	0,75
Eisen	mg	1,6
Zink	mg	1,5
Kupfer	mg	0,24
Mangan	mg	0,36
Fluorid	mg	0,21
Selen	µg	10
Chrom	µg	15
Molybdän	µg	18
Jod	µg	23
VITAMINE		
A	µg RE	170
D	µg	2,2
E	mg	2,6
K	µg	12
C	mg	16
Thiamin	mg	0,24
Riboflavin	mg	0,27
Niacin	mg NE	2,7
B ₆	mg	0,28
Folsäure	µg	45
B ₁₂	µg	0,58
Biotin	µg	7,0
Pantothensäure	mg	0,9
Cholin	mg	60
Osmolarität	mOsm/l	411
Wassergehalt	g	76

RE = Retinoläquivalent; NE = Niacinäquivalent; * IS50: 50% löslichen und 50% unlöslichen Nahrungsfasern: Erbsenfasern, Akaziengummi, Fructo-Oligosaccharide, Inulin

Nährstoffe

FETT:

Der Fettanteil besteht aus ernährungsphysiologisch hochwertigen pflanzlichen Ölen (Raps- und Sonnenblumenöl), mittelkettigen Triglyceriden (MCT) und Fischöl. Eicosapentaensäure (EPA) und Docosahexaensäure (DHA) sind in der empfohlenen Menge von 0,5 g / 1.500 kcal enthalten.

	in % vom Gesamtfettanteil	g / 100 ml
gesättigte Fettsäuren, davon	32	2,0
- MCT	20	1,2
einfach ungesättigte Fettsäuren	42	2,9
mehrfach ungesättigte Fettsäuren, davon	21	1,3
- Omega-3-Fettsäuren	4,2	0,26
Verhältnis Omega-6 : Omega-3		4,2 : 1

KOHLLENHYDRATE:

Der Hauptbestandteil ist Maltodextrin.

	in % vom Gesamtkohlenhydratanteil	g / 100 ml
Oligo- und Polysaccharide	91	17,6
Zucker (Mono- u. Disaccharide)	9	1,7
Lactose	-	< 0,05

NAHRUNGSFASERN:

Patentierter Nahrungsfasermix IS50 mit 50% löslichen und 50% unlöslichen Nahrungsfasern

PROTEIN:

Die Proteinkomponente in Isosource® Energy Fibre besteht aus hochwertigem Milcheiweiss (Kaseinat).

MINERALSTOFFE UND VITAMINE:

Der Tagesbedarf an Mikronährstoffen (Vitaminen und Mineralstoffen) ist ab 1500 kcal gedeckt.

Recycling



Deckel, Flasche & Etikett



Nestlé Suisse S.A.,
Nestlé Health Science
Entre-Deux-Villes, 1800 Vevey
Infoline: 0848 000 303
www.nestlehealthscience.ch