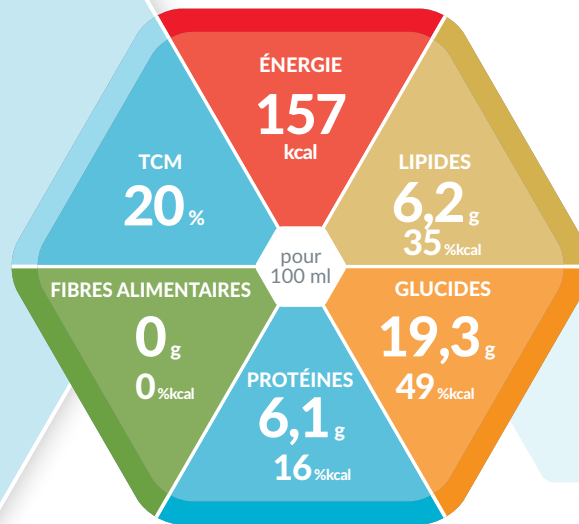




SmartFlex[®]
L'ORIGINAL



PRÉPARATION NUTRITIONNELLE ENTÉRALE RICHE EN ÉNERGIE SANS FIBRES ALIMENTAIRES

Caractéristiques

- Hyperénergétique (1,6 kcal / ml)
- Exempt de fibres alimentaires
- Exempt de lactose (< 0,05 g / 100 ml)
- Exempt de soja, gluten, purine et cholestérol
- Convient à une alimentation entérale exclusive

Indications

- Pour couvrir des besoins énergétiques accrus en cas d'absence ou de limitation de la capacité à s'alimenter suffisamment
- En cas de dénutrition ou de risque de dénutrition, particulièrement lors de besoins énergétiques élevés (p. ex. lors d'anorexie ou de cachexie)
- Lors de restriction hydrique (p. ex. insuffisance cardiaque et/ou rénale)
- Lorsqu'une alimentation sans fibres alimentaires est indiquée

Dosage recommandé

- **Pour une alimentation exclusive:**
1.000 à 1.500 ml par jour (2 – 3 SmartFlex[®])
- **Pour une alimentation complémentaire:**
≥ 500 ml par jour ou selon les indications du médecin

Conservation

Non ouvert, conserver dans un endroit sec et frais. Bien agiter avant emploi. Après trocardage, administrer dans les 24 heures. Après ouverture, refermer, conserver au réfrigérateur et consommer dans les 24 heures.

Avis importants

- Utiliser sous contrôle médical
- Convient dès l'âge de 3 ans
- Ne jamais mélanger de médicaments ou d'autres aliments au produit
- Ne pas administrer par voie intraveineuse (I.V.)
- Conditionné sous atmosphère protectrice
- Denrée alimentaire destinée à des fins médicales spéciales

Ingrédients

Eau, maltodextrine, protéines de lait, huiles végétales (colza, tournesol), triglycérides à chaîne moyenne (TCM), minéraux (citrate de potassium, citrate trisodique, phosphate tricalcique, phosphate de potassium, chlorure de potassium, citrate de magnésium, chlorure de sodium, lactate ferreux, sulfate de zinc, gluconate de cuivre, sulfate de manganèse, fluorure de sodium, chlorure de chrome, sélénite de sodium, molybdate de sodium, iodure de potassium), émulsifiants (E472c, E471), huile de poisson, bitartrate de choline, stabilisants (E466, E460, carraghénanes), vitamines (C, E, niacine, acide pantothénique, B6, thiamine, riboflavine, A, bêta-carotène, acide folique, D, B12, K, biotine), antioxydant (E304).

Allergènes: poisson, lait

Informations de commande

Isosource [®] Energy	N° d'art.	Pharmacode	
		pièce	carton
Neutre (carton de 12 x 500 ml)	12138964	2242948	5233482

Informations nutritionnelles

Isosource® Energy		100 ml
ÉNERGIE		
	KJ	661
	kcal	157
Lipides, dont	g	6,2
	% kcal	35%
- ac. gras saturés	g	2,0
- TCM	g	1,2
- ac. gras mono-insaturés	g	2,8
- ac. gras poly-insaturés	g	1,4
- oméga-3	g	0,29
- oméga-6	g	1,11
Glucides, dont	g	19,3
	% kcal	49%
- Sucres	g	1,7
- Lactose	g	< 0,05
Fibres alimentaires	g	0
	% kcal	0%
Source de fibres alimentaires		-
Protéines	g	6,1
	% kcal	16%
Source de protéines		Caséine
SELS MINÉRAUX		
Sodium	mg	120
	mmol	5,2
Potassium	mg	190
	mmol	4,9
Chlorure	mg	105
	mmol	3,0
Calcium	mg	110
	mmol	2,8
Phosphore	mg	90
	mmol	2,9
Magnésium	mg	18
	mmol	0,75
Fer	mg	1,6
Zinc	mg	1,5
Cuivre	mg	0,24
Manganèse	mg	0,36
Fluor	mg	0,21
Sélénium	µg	10
Chrome	µg	15
Molybdène	µg	18
Iode	µg	23
VITAMINES		
A	µg RE	170
D	µg	2,2
E	mg	2,6
K	µg	12
C	mg	16
Thiamine	mg	0,24
Riboflavine	mg	0,27
Niacine	mg NE	2,7
B ₆	mg	0,28
Acide folique	µg	45
B ₁₂	µg	0,58
Biotine	µg	7,0
Acide pantothénique	mg	0,86
Choline	mg	60
Osmolarité	mOsm/l	372
Eau	g	77

RE = équivalent rétinol ; NE = équivalent niacine

Nutriments

LIPIDES:

Isosource® Energy contient des huiles végétales de haute qualité nutritionnelle (colza et tournesol), des triglycérides à chaîne moyenne (TCM) et de l'huile de poisson. L'acide eicosapentaénoïque (EPA) et l'acide docosahexaénoïque (DHA) sont présents dans la quantité recommandée de 0,5 g / 1.500 kcal.

	en % de la teneur totale en lipides	g / 100 ml
ac. gras saturés, dont	32	2,0
- TCM	20	1,2
ac. gras mono-insaturés	39	2,8
ac. gras poly-insaturés, dont	23	1,4
- oméga-3	5	0,29
Rapport oméga-6 : oméga-3		3,9 : 1

GLUCIDES:

L'ingrédient principal est la maltodextrine.

	en % de la teneur totale en glucides	g / 100 ml
Oligo- et polysaccharides	91	17,6
Sucre (mono- et disaccharides)	9	1,7
Lactose	-	< 0,05

FIBRES ALIMENTAIRES:

Isosource® Energy ne contient pas de fibres alimentaires.

PROTÉINES:

Isosource® Energy contient de la protéine de lait (caséine) de haute qualité.

MINÉRAUX ET VITAMINES:

Les besoins journaliers en micronutriments (vitamines et minéraux) sont couverts à partir de 1.500 kcal.

Recyclage



Couvercle, Bouteille & Étiquette



Nestlé Suisse S.A.,
Nestlé Health Science
Entre-Deux-Villes, 1800 Vevey
Infoline: 0848 000 303
www.nestlehealthscience.ch