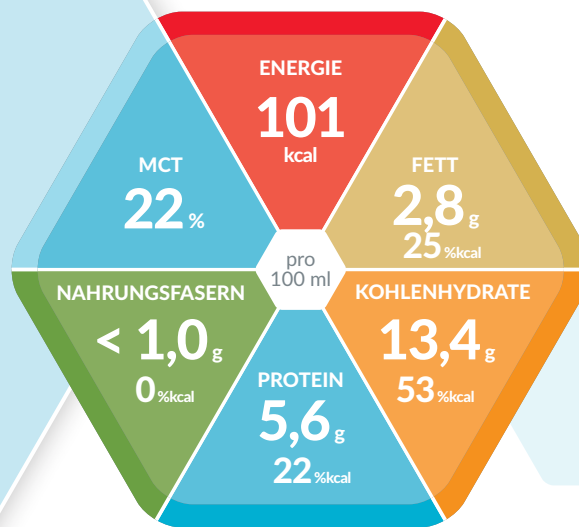




SmartFlex®
DAS ORIGINAL



IMMUNMODULIERENDE SONDENNAHRUNG ZUR OPTIMALEN PRÄ- UND PERIOPERATIVEN ERNÄHRUNG

Produkteigenschaften

- Normokalorisch (1,01 kcal/ml)
- Proteinreich (22% kcal)
- Ohne Nahrungsfasern
- Mit Arginin (1,3 g/100 ml)
- Mit Omega-3-Fettsäuren (0,33 g/100 ml EPA und DHA)
- Mit RNS-Nukleotiden (0,13 g/100 ml)
- Lactosefrei (< 0,05 g / 100 ml)
- Glutenfrei

Indikationen

- Zur frühen postoperativen Ernährung von Intensivpatienten, z.B. hohes Infektionsrisiko, Polytraumen, große chirurgische Eingriffe, Beatmungspatienten, Verbrennungspatienten
- Bei Wundheilungsstörungen und Dekubitus

Dosierung

- **Zur ausschliesslichen Ernährung:**
1.000 bis 1.500 ml pro Tag (2 – 3 SmartFlex®)
- **Zur ergänzenden Ernährung:**
≥ 500 ml pro Tag oder nach ärztlicher Anweisung

Lagerung

Ungeöffnet, kühl und trocken lagern. Bei Verwendung des Spike- oder Universaladapters innerhalb von 24 Stunden applizieren. Geöffnete SmartFlex® wiederverschliessen, im Kühlschrank aufbewahren und innerhalb von 24 Stunden verwenden.

Besondere Hinweise

- Unter medizinischer Kontrolle verwenden
- Nicht geeignet für Kinder unter 3 Jahren
- Nicht mit anderer Nahrung mischen oder mit Medikamenten versetzen
- Nicht zur parenteralen Verwendung
- Unter Schutzatmosphäre verpackt
- Lebensmittel für besondere medizinische Zwecke (Bilanzierte Diät)

Zutatenliste

Wasser, Maltodextrin, Milcheiweiss, pflanzliche Öle (Palmkern, Sonnenblumen), Mineralstoffe (Kaliumcitrat, Calciumchlorid, Magnesiumcitrat, Natriumcitrat, Kaliumphosphat, Natriumchlorid, Kaliumchlorid, Zinksulfat, Eisensulfat, Kupfergluconat, Mangansulfat, Natriumfluorid, Natriummolybdat, Chromchlorid, Natriumselenit, Kaliumiodid), L-Arginin, Fischöl, RNS extrahiert aus Hefe, Emulgator (Sojalecithin), Cholinbitartrat, Vitamine (C, E, Pantothensäure, Niacin, Thiamin, B6, Riboflavin, A, D, B12, K, Folsäure, Biotin), Säureregulator (E330), Antioxidationsmittel (E301, E307), Farbstoff (E160a).

Allergene: Fisch, Soja, Milch

Bestellinformation

Impact® Enteral	Art.-Nr.	Pharmacode	
		Stück	Karton
Neutral (Karton à 12 x 500 ml)	12138886	2147173	5233499

Nährwertinformation

Impact® Enteral		100 ml
ENERGIE		
	kJ	427
	kcal	101
Fett, davon	g	2,8
	% kcal	25%
- gesättigte Fettsäuren	g	1,6
- MCT	g	0,61
- einfach ungesättigte Fettsäuren	g	0,59
- mehrfach ungesättigte Fettsäuren	g	0,58
- Omega-3	g	0,33
- Omega-6	g	0,27
Kohlenhydrate, davon	g	13,4
	% kcal	53%
- Zucker	g	0,40
- davon Lactose	g	< 0,05
Nahrungsfasern	g	< 1,0
	% kcal	0%
Nahrungsfaserquelle		-
Protein	g	5,6
	% kcal	22%
Proteinquelle		75% Milchprotein 25% L-Arginin
MINERALSTOFFE		
Natrium	mg	107
	mmol	4,7
Kalium	mg	134
	mmol	3,4
Chlorid	mg	120
	mmol	3,4
Calcium	mg	80
	mmol	2,0
Phosphor	mg	72
	mmol	2,3
Magnesium	mg	23
	mmol	1,0
Eisen	mg	1,2
Zink	mg	1,5
Kupfer	mg	0,17
Mangan	mg	0,20
Fluorid	mg	0,17
Selen	µg	4,7
Chrom	µg	10
Molybdän	µg	16
Jod	µg	15
VITAMINE		
A	µg RE	100
D	µg	0,67
E	mg	3,0
K	µg	6,7
C	mg	6,7
Thiamin	mg	0,12
Riboflavin	mg	0,17
Niacin	mg NE	1,6
B ₆	mg	0,15
Folsäure	µg	20
B ₁₂	µg	0,40
Biotin	µg	7,0
Pantothensäure	mg	0,80
Cholin	mg	27
Osmolarität	mOsm/l	298
Wassergehalt	g	85

RE = Retinoläquivalent; NE = Niacinäquivalent

Nährstoffe

FETT:

Der Fettanteil besteht aus ernährungsphysiologisch hochwertigen Pflanzenölen (Palmkern- und Sonnenblumenöl) und Fischöl. Der MCT Anteil im Fett beträgt 22%.

	in % vom Gesamtfettanteil	g / 100 ml
gesättigte Fettsäuren, davon	57	1,6
- MCT	22	0,61
einfach ungesättigte Fettsäuren	21	0,59
mehrfach ungesättigte Fettsäuren, davon	21	0,58
- Omega-3-Fettsäuren	12	0,33
Verhältnis Omega-6 : Omega-3	0,8 : 1	

KOHLLENHYDRATE:

Der Hauptbestandteil ist Maltodextrin.

	in % vom Gesamtkohlenhydratanteil	g / 100 ml
Oligo- und Polysaccharide	90	13
Zucker (Mono- u. Disaccharide)	10	0,40
Lactose	-	< 0,05

NAHRUNGSFASERN:

Impact® Enteral ist nahrungsfaserfrei.

PROTEIN:

Die Proteinkomponente in Impact® Enteral besteht aus hochwertigem Milcheiweiss (Kaseinat) und Arginin. 1 Liter enthält 56 g Protein (davon 13 g Arginin). Arginin stimuliert die T-Zell-vermittelte Immunität und spielt eine wichtige Rolle bei der Wundheilung und der Gewebewiederherstellung.

MINERALSTOFFE UND VITAMINE:

Der Tagesbedarf an Mikronährstoffen (Vitaminen und Mineralstoffen) ist ab 1500 kcal gedeckt.

Recycling



Deckel, Flasche & Etikett



Nestlé Suisse S.A.,
Nestlé Health Science
Entre-Deux-Villes, 1800 Vevey
Infoline: 0848 000 303
www.nestlehealthscience.ch