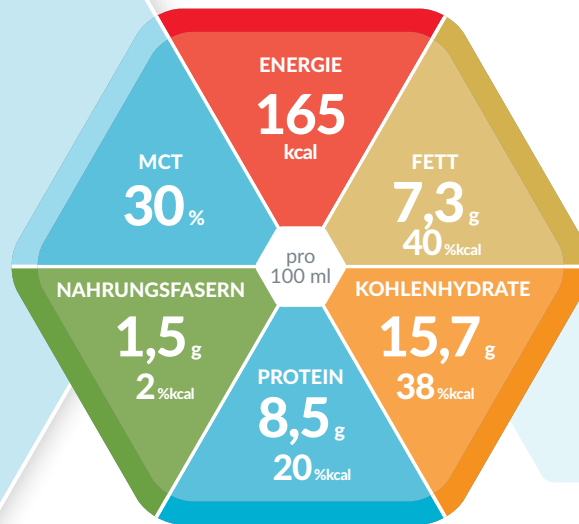


# Compleat<sup>®</sup> PLANT PROTEIN 1,6



**SmartFlex<sup>®</sup>**  
DAS ORIGINAL



## DIE VEGANE, PROTEINREICHE, HOCHKALORISCHE SONDENNAHRUNG

### Produkteigenschaften

- Hochkalorisch 1,6 kcal / ml
- Proteinreich (20 % kcal), 42,7 g pro 500 ml
- Pflanzliches Eiweiss auf Erbsenproteinbasis mit einem PDCAAS\* von 1,0
- 30 % MCT im Fettanteil
- Mix aus löslichen und unlöslichen Nahrungsfasern, 7,5 g / 500 ml
- Gluten-, soja- und lactosefrei (< 0,010 g / 100 ml)

### Indikationen

- Fehlende oder eingeschränkte Fähigkeit zur ausreichenden normalen Ernährung
- Nicht geeignet bei Kuhmilcheiweissallergie. Nicht mit anderer Nahrung oder Arzneimitteln mischen.

### Dosierung

- **Zur ausschliesslichen Ernährung:**  
1.000 bis 1.500 ml pro Tag (2 – 3 SmartFlex<sup>®</sup>)
- **Zur ergänzenden Ernährung:**  
≥ 500 ml pro Tag oder nach ärztlicher Anweisung

### Lagerung

Ungeöffnet, kühl und trocken lagern. Bei Verwendung des Spike- oder Universaladapters innerhalb von 24 Stunden applizieren. Geöffnete SmartFlex<sup>®</sup> wiederverschliessen, im Kühlschrank aufbewahren und innerhalb von 24 Stunden verwenden.

### Besondere Hinweise

- Unter medizinischer Kontrolle verwenden
- Nicht geeignet für Kinder unter 10 Jahren
- Nicht mit anderer Nahrung mischen oder mit Medikamenten versetzen
- Nicht zur parenteralen Verwendung
- Unter Schutzatmosphäre verpackt
- Lebensmittel für besondere medizinische Zwecke (Bilanzierte Diät)

### Zutatenliste

Wasser, Maltodextrin, Erbseneiweiss, Rapsöl, mittelkettige Triglyceride, Ballaststoffe (glutenfreie Haferfaser, Fructooligosaccharide, Akaziengummi, Inulin), Mineralstoffe (Calciumcitrat, Kaliumcitrat, Kaliumchlorid, Natriumcitrat, Magnesiumoxid, Eisenlactat, Zinksulfat, Mangansulfat, Kupfergluconat, Natriumfluorid, Kaliumiodid, Chromchlorid, Natriummolybdat, Natriumselenit), Emulgatoren (E472c, E471), L-Cystein, Cholinbitartrat, Säureregulator (E330), Vitamine (C, E, Niacin, Pantothensäure, B6, Thiamin, Riboflavin, A, Folsäure, Biotin, K, D, B12), L-Carnitin.

**Allergene:** Glutenfreier Hafer, kann Milcheiweiss enthalten

### Bestellinformation

Compleat <sup>®</sup> Plant Protein 1,6	Art.-Nr.	Pharmacode Stück	Karton
Neutral (Karton à 12 x 500 ml)	12551129	1040320	1040321

## Nährwertinformation

Compleat® Plant Protein 1,6		100 ml
<b>ENERGIE</b>		
	kJ	693
	kcal	165
<b>Fett, davon</b>	g	7,3
	% kcal	40 %
- gesättigte Fettsäuren	g	2,5
- MCT	g	2,2
- einfach ungesättigte Fettsäuren	g	2,4
- mehrfach ungesättigte Fettsäuren	g	1,20
- Omega-3	g	0,30
- Omega-6	g	0,0
<b>Kohlenhydrate, davon</b>	g	15,7
	% kcal	38 %
- Zucker	g	1,4
- davon Lactose	g	< 0,01
<b>Nahrungsfasern</b>	g	1,5
	% kcal	2 %
Nahrungsfaserquelle		IS50**
<b>Protein</b>	g	8,5
	% kcal	20 %
Proteinquelle		Erbseneiweiss
<b>MINERALSTOFFE</b>		
Natrium	mg	130
	mmol	5,7
Kalium	mg	210
	mmol	5,4
Chlorid	mg	85
	mmol	2,4
Calcium	mg	145
	mmol	3,6
Phosphor	mg	110
	mmol	3,5
Magnesium	mg	33
	mmol	1,38
Eisen	mg	2,2
Zink	mg	1,4
Kupfer	mg	0,2
Mangan	mg	0,7
Fluorid	mg	0,08
Selen	µg	9,1
Chrom	µg	6,7
Molybdän	µg	22,1
Jod	µg	18
<b>VITAMINE</b>		
A	µg RE	115
D	µg	2
E	mg	2,3
K	µg	13
C	mg	22
Thiamin	mg	0,24
Riboflavin	mg	0,22
Niacin	mg NE	2,7
B6	mg	0,30
Folsäure	µg	50
B12	µg	0,40
Biotin	µg	7,1
Pantothensäure	mg	0,70
Cholin	mg	50
Osmolarität	mOsm/l	424
Wassergehalt	g	74

RE = Retinoläquivalent; NE = Niacinäquivalent; \* (Protein Digestibility Corrected Amino Acid Score); \*\* IS50: 50% löslichen und 50% unlöslichen Nahrungsfasern: Glutenfreie Haferfasern, Akaziengummi, Fructo-Oligosaccharide, Inulin

## Nährstoffe

### FETT:

Der Fettanteil besteht aus ernährungsphysiologisch hochwertigem Rapsöl und mittelkettigen Triglyceriden (MCT). Der MCT Anteil im Fett beträgt 30 %.

	in % vom Gesamtfettanteil	g / 100 ml
gesättigte Fettsäuren, davon	34	2,5
- MCT	30	2,2
einfach ungesättigte Fettsäuren	33	2,4
mehrfach ungesättigte Fettsäuren, davon	16	1,2
- Omega-3-Fettsäuren	4,1	0,30
Verhältnis Omega-6 : Omega-3	-	-

### KOHLLENHYDRATE:

Der Hauptbestandteil ist Maltodextrin.

	in % vom Gesamtkohlenhydratanteil	g / 100 ml
Oligo- und Polysaccharide	91	14,3
Zucker (Mono- u. Disaccharide)	9	1,4
Lactose	-	< 0,01

### NAHRUNGSFASERN:

Compleat® Plant Protein 1,6 enthält 50% lösliche und 50% unlösliche Nahrungsfasern (glutenfreie Haferfasern, Akaziengummi, Fructooligosaccharide, Inulin).

	in % vom Gesamtfettanteil	g / 100 ml
löslich	50	0,75
unlöslich	50	0,75

### PROTEIN:

Die Proteinkomponente in Compleat® Plant Protein 1,6 besteht aus Eiweiss auf rein pflanzlicher Basis, es werden zwei verschiedene Erbsenproteine (Hydrolysat und Isolat) sowie L-Cystein verwendet, um einen PDCAAS\* von 1,0 zu erreichen.

### MINERALSTOFFE UND VITAMINE:

Der Tagesbedarf an Mikronährstoffen (Vitaminen und Mineralstoffen) ist ab 1500 kcal gedeckt.

## Recycling



Deckel, Flasche & Etikett



Nestlé Suisse S.A.,  
Nestlé Health Science  
Entre-Deux-Villes, 1800 Vevey  
Infoline: 0848 000 303  
www.nestlehealthscience.ch