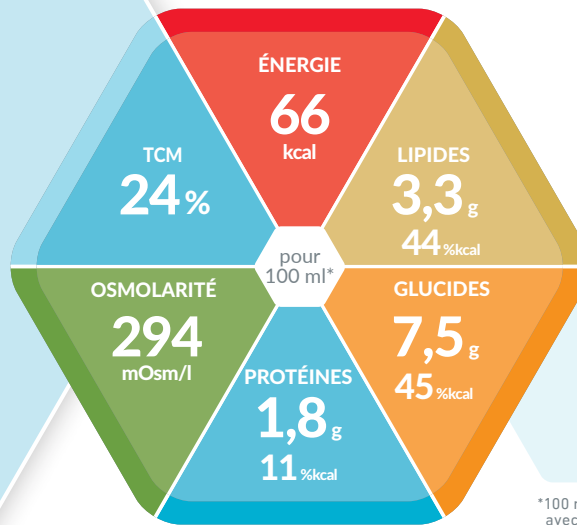


# Alfamino®



\*100 ml de préparation avec 13,3 g de poudre et 90 ml d'eau

## ALIMENT SPÉCIAL À BASE D'ACIDES AMINÉS NON ALLERGÉNIQUES (AAF\*\*)

### Caractéristiques

- Nutritionnellement complet
- À base d'acides aminés non allergéniques
- Avec des lipides sous forme de TCM pour une absorption facilitée et des lipides structurés pour soutenir un développement optimal
- Exempt de gluten, de lactose et de soja

### Indications

Pour les besoins nutritionnels des nourrissons en cas d'allergie sévère aux protéines de lait de vache et/ou d'autre intolérance alimentaire sévère, comme traitement de seconde intention.

### Contre-indications

Malabsorption du glucose-galactose. Strictement exclu pour la nutrition parentérale.

### Tableau indicatif de dosage

Âge	Quantité par repas		Repas par jour
	Eau (ml)	Mesurettes <sup>1</sup>	
1 <sup>ère</sup> - 2 <sup>e</sup> semaine	90	3	6
3 <sup>e</sup> - 4 <sup>e</sup> semaine	120	4	5
2 <sup>e</sup> mois	150	5	5
3 <sup>e</sup> - 4 <sup>e</sup> mois	180	6	5
5 <sup>e</sup> - 6 <sup>e</sup> mois	210	7	5
Dès le 7 <sup>e</sup> mois <sup>2</sup>	210	7	3-4

1 mesurette rase = 4,4 g

<sup>1</sup> Ne pas changer les proportions sans avis médical. Utiliser exclusivement la mesurette fournie. L'utilisation de la poudre en quantités différentes de celles recommandées peut engendrer une déshydratation de l'enfant ou le priver d'une nutrition appropriée.

<sup>2</sup> Ne pas introduire d'autres aliments dans son régime alimentaire sans avis médical.

**ATTENTION:** Préparer un seul biberon à la fois, juste avant le repas. Suivre exactement les instructions de préparation. Toujours vérifier la température avant utilisation. Tenir l'enfant dans vos bras pendant que vous le nourrissez. Laisser l'enfant boire seul peut conduire à son étouffement. Jeter le reste du biberon non consommé.

### Conservation

Conserver la boîte dans un endroit sec et frais. Après ouverture, à utiliser dans les 3 semaines.

### Avis importants

- Le lait maternel est l'aliment idéal du nourrisson. Avant d'utiliser cet aliment, demander conseil à un médecin
- Utiliser sous contrôle médical
- Peut convenir à une nutrition exclusive dès la naissance
- Denrée alimentaire destinée à des fins médicales spéciales

### Ingrédients

Sirop de glucose, huiles végétales (tournesol, colza, palme estérifiée), acides aminés (L-lysine, L-leucine, L-proline, L-glutamine, L-arginine, L-valine, glycine, L-isoleucine, L-thréonine, L-sérine, L-phénylalanine, L-tyrosine, L-asparagine, L-histidine, L-alanine, L-cystine, L-aspartate de magnésium, L-tryptophane, L-méthionine), triglycérides à chaîne moyenne (TCM), amidon, minéraux (glycérophosphate de calcium, chlorure de potassium, citrate de calcium, citrate de sodium, citrate de potassium, phosphate de sodium, oxyde de magnésium, sulfate ferreux, sulfate de zinc, sulfate de cuivre, iodure de potassium, sulfate de manganèse, sélénate de sodium), émulsifiant (E472c), huile de *Cryptocodinium coihii* (DHA), huile de *Mortierella alpina* (ARA), bitartrate de choline, vitamines (C, E, niacine, acide pantothénique, riboflavine, A, thiamine, B6, acide folique, K, D, biotine, B12), correcteur d'acidité (E330), taurine, inositol, L-carnitine, antioxydants (E304, E307).

Allergènes: -

### Informations de commande

Alfamino®	N° d'art.	Pharmacode
Boîte de 400 g	12465787	7786144

## Informations nutritionnelles

Alfamino®		100 g	100 ml (à 13,3 g /100 ml)	par mesurette (4,4 g)
<b>ÉNERGIE</b>				
	kJ	2093	278	92,09
	kcal	500	66	22,00
<b>Lipides, dont</b>				
	g	24,6	3,3	1,08
	% kcal	44%	44%	44%
- ac. gras saturés	g	8,5	1,1	0,37
- TCM	g	6,0	0,8	0,26
	%	24	24	24
- ac. gras mono-insaturés	g	9,4	1,2	0,41
- ac. gras poly-insaturés	g	5,2	0,69	0,23
- acide α-linolénique	mg	400	53	20
- acide docosahexaénoïque (DHA)	mg	135	18	10
- acide linoléique	mg	4000	532	180
- acide arachidonique (ARA)	mg	135	18	10
<b>Glucides, dont</b>				
	g	56,3	7,5	2,48
	% kcal	45%	45%	45%
- Sucres	g	4	0,53	0,18
- Lactose	g	< 0,05	-	-
<b>Fibres alimentaires</b>	g	-	-	-
<b>Protéines-équivalent***</b>				
	g	13,3	1,8	0,59
	% kcal	11%	11%	11%
<b>Sel</b>	g	0,49	0,065	0,02
<b>SELS MINÉRAUX</b>				
Sodium	mg	195	26	8,58
Potassium	mg	570	76	25,08
Chlorure	mg	420	56	18,48
Calcium	mg	530	70	23,32
Phosphore	mg	350	47	15,40
Magnésium	mg	45	6,0	1,98
Fer	mg	5,0	0,66	0,22
Zinc	mg	5,0	0,66	0,22
Cuivre	mg	0,43	0,057	0,02
Manganèse	mg	0,068	0,009	0
Fluor	mg	-	-	-
Sélénium	µg	26	3,4	1,14
Chrome	µg	-	-	-
Molybdène	µg	-	-	-
Iode	µg	110	15	4,84
<b>VITAMINES</b>				
A	µg RE	500	66	22
D	µg	12	1,7	0,53
E	mg	11	1,5	0,48
K	µg	45	6,0	1,98
C	mg	80	11	3,52
Thiamine	mg	0,51	0,068	0,02
Riboflavine	mg	1,0	0,13	0,04
Niacine	mg NE	12	1,6	0,53
B6	mg	0,4	0,053	0,02
Acide folique	µg	75	10	3,30
Folates	µg EFA	125	17	5,5
B12	µg	1,5	0,20	0,07
Biotine	µg	12	1,6	0,53
Acide pantothénique	mg	3,3	0,44	0,15
<b>Osmolarité</b>	mOsm/l	-	294	-
Taurine	mg	40	5,3	1,76
L-carnitine	mg	8,5	1,1	0,37
Choline	mg	145	19	6,38
Inositol	mg	35	4,7	1,54

NE = équivalent niacine RE = équivalent rétinol EFA = équivalent folates alimentaires

\*\* AAF = Amino Acid-based Formula: spécialité pédiatrique à base d'acides aminés  
\*\*\* Représente la somme des acides aminés ajoutés

## Nutriments

### LIPIDES :

Alfamino® contient des huiles végétales de haute qualité (colza, tournesol, palme structurée), des triglycérides à chaîne moyenne (TCM), de l'huile de *Mortierella alpina* (ARA) et de l'huile extraite de *Cryptocodium cohnii* (DHA).

	en % de la teneur totale en lipides	g / 100 ml*
ac. gras saturés, dont TCM	33 24	1,1 0,8
ac. gras mono-insaturés	36	1,2
ac. gras poly-insaturés	21	0,69
Rapport oméga-6 : oméga-3	7,7 : 1	

### GLUCIDES :

Alfamino® contient un mélange facilement digestible de sirop de glucose et d'amidon.

	en % de la teneur totale en glucides	g / 100 ml*
Oligo- et polysaccharides	93	6,97
Sucre (mono- et disaccharides)	7	0,53
Lactose	-	-

### FIBRES ALIMENTAIRES :

Alfamino® ne contient pas de fibres alimentaires.

### PROTÉINES :

Alfamino® contient des acides aminés non allergéniques.

## Recyclage



Boîte métallique  
Fer blanc et tôle d'acier



Couvercle & Cuillère



Opercule en aluminium



Nestlé Suisse S.A.,  
Nestlé Health Science  
Entre-Deux-Villes, 1800 Vevey  
Infoline : 0848 000 303  
www.nestlehealthscience.ch