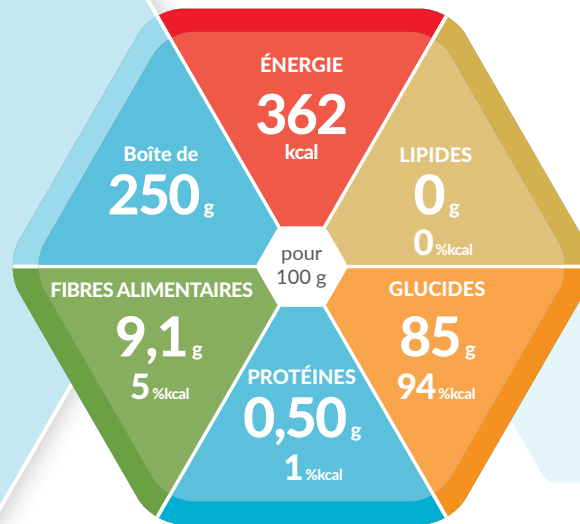


Dès  
6 mois



# ThickenUP<sup>®</sup> Junior



## ÉPAISSISSANT EN CAS DE DYSPHAGIE OU REFLUX POUR NOURRISSONS ET JEUNES ENFANTS

### Caractéristiques

- Épaississant spécialement adapté aux besoins des nourrissons
- Farine de graines de caroube et gomme de xanthane (10:1), effets synergétiques permettant d'obtenir la viscosité souhaitée
- Résistant à l'amylase: assure une consistance stable pour une déglutition sûre
- Épaississement possible de différents liquides, y compris liquides riches en protéines comme le lait maternel, préparations à base de poudre et aliments spéciaux, (p. ex. AAF\*, formule à base de peptides)
- Atteint les niveaux d'épaississement pour les liquides selon les standards IDDSI (International Dysphagia Diet Standardisation Initiative)
- Goût neutre
- Sans lipides, sans gluten et sans lactose

### Indication

Pour les besoins nutritionnels en cas de dysphagie ou reflux pour nourrissons et jeunes enfants. Dès 6 mois.

### Contre-indication

Entérocolite nécrosante

### Conservation

Conserver dans un endroit sec et frais. Une fois la boîte ouverte, utiliser dans les 8 semaines.

### Avis importants

- Utiliser sous contrôle médical
- Ne peut pas être utilisé comme seule source de nutrition
- Convient dès l'âge de 6 mois
- Denrée alimentaire destinée à des fins médicales spéciales
- **Depuis le 1<sup>er</sup> octobre 2022, les épaississants ont été intégrés dans la LiMA (numéro de position 99.02.01.01.1) et sont remboursés totalement ou partiellement sur prescription médicale pour le traitement de la dysphagie.**

### Informations de commande




	N° d'art.	Pharmacode	
		Pièce 1 x 250 g	Carton 12 x 250 g
Boîte de 250 g	12575471	1044502	1044503

\*AAF = Amino Acid-based Formula: spécialité pédiatrique à base d'acides aminés

## Informations nutritionnelles

ThickenUP® Junior		100 g	mesurette (2,5 g)
ÉNERGIE	kJ	1514	38
	kcal	362	9,0
Glucides	g	85	2,1
	% kcal		94%
dont			
- sucres	g	6,0	0,15
- lactose	g	<0,010	-
Source de glucides		Maltodextrine	
Fibres alimentaires	g	9,1	0,23
	% kcal		5%
Source des fibres		Farine de graines de caroube, gomme de xanthane	
Protéines	g	0,50	0,012
	% kcal		1%
Sel	g	0,105	0,0030
<b>SELS MINÉRAUX</b>			
Sodium	mg	42	1,05

## Dosage pour l'eau

NIVEAUX IDDSI	MESURETTE(S) RASE(S) (2,5 g) pour 100 ml
<b>NIVEAU 1</b> (très légèrement épais)	 x1
<b>NIVEAU 2</b> (légèrement épais)	 x2
<b>NIVEAU 3</b> (modérément épais)	 x3

La consommation maximale ne doit pas dépasser 40 mesurette(s) par jour.

À consommer directement après préparation.  
Jeter tout produit non consommé.

## Tableau de dosage selon les différents liquides



## Liste des ingrédients

Maltodextrine, farine de graines de caroube, gomme de xanthane.

## Recyclage



Boîte métallique



Couvercle & Cuillère



Opercule en aluminium