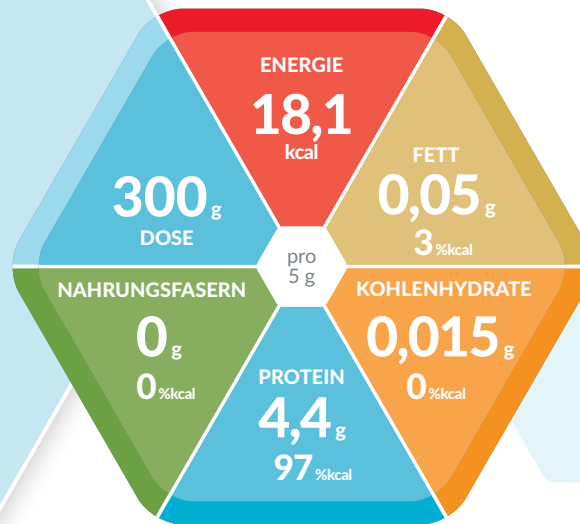


# resource<sup>®</sup> whey protein



## PROTEINPULVER AUF BASIS VON MOLKENEIWEISSISOLAT

### Produkteigenschaften

- Zur Anreicherung von kalten Speisen und Getränken, gut löslich
- 88 % Molkenprotein pro 100 g Pulver
- Geschmacksneutral
- Ohne Nahrungsfasern
- Glutenfrei
- Lactosearm (< 0,3 g / 100 g)

### Indikationen

Zum Diätmanagement bei bestehender Mangelernährung oder bei Risiko für eine Mangelernährung und/oder:

- Bei erhöhtem Proteinbedarf
- Bei Wundheilstörungen
- Nach grösseren Operationen

### Dosierung

Zur optimalen Zubereitung in Speisen und Getränken hohe Temperaturen vermeiden. 10 – 15 g Pulver (2 – 3 Esslöffel) pro 150 ml Flüssigkeit bzw. 150 g pürierte Speise. Gesamtmenge an das Alter und die Ernährungsbedürfnisse des Patienten anpassen.

### Lagerung

Zubereitete Speisen und Getränke zugedeckt aufbewahren. Bei Raumtemperatur innerhalb von 6 Stunden, gekühlt innerhalb von 24 Stunden verbrauchen. Unverbrauchte erwärmte Nahrung verwerfen. Kühl und trocken lagern. Nach dem Öffnen Doseninhalt innerhalb von 4 Wochen verbrauchen.

### Wichtige Hinweise

- Unter medizinischer Kontrolle verwenden
- Geeignet ab 3 Jahren
- Nicht als einzige Nahrungsquelle geeignet
- Bei Patienten mit Kaliumrestriktion den Kaliumgehalt beachten
- Lebensmittel für besondere medizinische Zwecke (bilanzierte Diät)

### Zutatenliste

Molkenprotein (Milch), Sojalecithin.

### Bestellinformation

	Art.-Nr.	Pharmacode	
		Stück 1 x Dose	Karton 6 x Dose
300 g Dose	12259142	6029772	7759939

## Nährwertinformation

Resource® whey protein		100 g
<b>ENERGIE</b>		
	kJ	1538
	kcal	362
<b>Fett, davon</b>	g	1,0
	% kcal	3%
- gesättigte Fettsäuren	g	0,80
- MCT	g	-
	%	-
- einfach ungesättigte Fettsäuren	g	-
- mehrfach ungesättigte Fettsäuren	g	-
- Omega-3	mg	-
- Omega-6	mg	-
- Verhältnis Omega-6 : Omega-3		
Fettquelle		-
<b>Kohlenhydrate, davon</b>	g	0,30
	% kcal	0%
- Zucker	g	0,30
- davon Lactose	g	< 0,30
Kohlenhydratquelle		-
<b>Nahrungsfasern</b>	g	-
	% kcal	-
Nahrungsfaserquelle		-
<b>Protein</b>	g	88
	% kcal	97%
Proteinquelle		Molkenisolat
<b>Salz</b>	g	1,4
<b>MINERALSTOFFE</b>		
Natrium	mg	550
Kalium	mg	1170
Calcium	mg	55
Phosphor	mg	220

## Nährstoffe

### FETT:

Der Fettanteil ist mit 1,0 g / 100 g gering.

### KOHLENHYDRATE:

Der Kohlenhydratanteil ist mit 0,30 g / 100 g sehr gering.

### NAHRUNGSFASERN:

Ohne Nahrungsfasern.

### PROTEIN:

Enthält Molkenprotein mit hoher biologischer Wertigkeit.

## Recycling



Dose



Deckel & Löffel



Aluminiumfolie