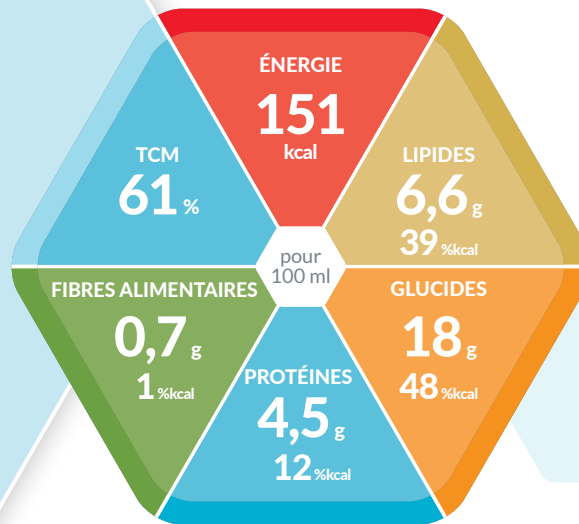


PEPTAMEN[®]

Junior Advance



SmartFlex[®]
L'ORIGINAL



PRÉPARATION NUTRITIONNELLE ENTÉRALE HYPERÉNERGÉTIQUE À BASE DE PEPTIDES DE LACTOSÉRUM, AVEC DES LIPIDES SOUS FORME DE TCM* ET DES FIBRES ALIMENTAIRES SOLUBLES

Caractéristiques

- Hyperénergétique (1,51 kcal/ml)
- 100% de protéines hydrolysées de lactosérum
- 61% des lipides sous forme de TCM
- Enrichi en huile de poisson
- Avec un mélange de fibres alimentaires solubles Prebio1™ (FOS, inuline)
- Exempt de gluten, pauvre en lactose (< 0,2 g/100 ml)

Indications

En cas de dénutrition ou risque de dénutrition avec une fonction digestive altérée et/ou un syndrome de malabsorption, combiné avec des besoins énergétiques et protéiques élevés. Pour une nutrition entérale précoce.

Dosage recommandé

Selon les recommandations médicales, en fonction des besoins nutritionnels, de l'âge et du poids de l'enfant.

Conservation

Non ouvert, conserver dans un endroit sec et frais. Bien agiter avant emploi. Après trocardage, administrer dans les 24 heures. Après ouverture, refermer, conserver au réfrigérateur et consommer dans les 24 heures.

Avis importants

- Utiliser sous contrôle médical
- Convient dès l'âge de 1 an
- Peut constituer la seule source de nutrition
- Ne jamais mélanger de médicaments ou d'autres aliments au produit
- Ne pas administrer par voie intraveineuse (I.V.)
- Ne convient pas en cas d'allergie aux protéines de lait de vache
- Denrée alimentaire destinée à des fins médicales spéciales

Ingrédients

Eau, maltodextrine, protéines hydrolysées de lactosérum (lait), triglycérides à chaîne moyenne, huiles végétales (soja, colza), minéraux (phosphate de calcium, chlorure de magnésium, citrate de sodium, citrate de calcium, citrate de potassium, chlorure de potassium, chlorure de sodium, phosphate de sodium, phosphate de potassium, hydroxyde de potassium, oxyde de magnésium, lactate ferreux, sulfate de zinc, gluconate de cuivre, sulfate de manganèse, fluorure de sodium, iode de potassium, chlorure de chrome, sélénite de sodium, molybdate de sodium), fibres (fructo-oligosaccharides, inuline), émulsifiants (lécithine de soja, E471), huile de poisson, arôme, vitamines (C, E, niacine, acide panthothénique, B6, riboflavine, thiamine, A, acide folique, K, biotine, D), chlorure de choline, taurine, épaississant (E412), L-carnitine, stabilisant (E407).

Allergènes: lait, soja, poisson

Informations de commande

200 ml	N° d'art.	Pharmacode
Neutre (carton de 12 x 500 ml)	12383267	7713513 (pièce) 5432514 (carton)

Informations nutritionnelles

Peptamen® Junior Advance		100 ml
ÉNERGIE		
	kJ	632
	kcal	151
Lipides, dont	g	6,6
	% kcal	39%
- ac. gras saturés	g	4,0
- TCM	g	4,0
	%	61
- ac. gras mono-insaturés	g	0,86
- ac. gras poly-insaturés	g	0,92
- oméga-3	g	0,200
- oméga-6	g	0,720
Glucides, dont	g	18
	% kcal	48%
- Sucres	g	2,1
- Lactose	g	< 0,20
Fibres alimentaires	g	0,70
	% kcal	1%
Protéines	g	4,5
	% kcal	12%
Sel	g	0,24
SELS MINÉRAUX		
Sodium	mg	95
	mmol	3,8
Potassium	mg	180
	mmol	4,6
Chlorure	mg	150
	mmol	4,2
Calcium	mg	160
	mmol	4,0
Phosphore	mg	80
	mmol	2,6
Magnésium	mg	30
	mmol	1,25
Fer	mg	1,5
Zinc	mg	1,0
Cuivre	mg	0,12
Manganèse	mg	0,21
Fluor	mg	0,19
Sélénium	µg	7,0
Chrome	µg	4,0
Molybdène	µg	11
Iode	µg	16
VITAMINES		
A	µg RE	102
D	µg	2,0
E	mg	2,0
K	µg	8,0
C	mg	18
Thiamine	mg	0,16
Riboflavine	mg	0,17
Niacine	mg NE	2,6
B ₆	mg	0,20
Acide folique	µg	36
B ₁₂	µg	0,28
Biotine	µg	3,6
Acide pantothénique	mg	0,70
Eau	g/100 ml	76
Osmolarité	mOsm/l	415

NE = équivalent niacine
RE = équivalent rétinol

* triglycérides à chaîne moyenne

Nutriments

LIPIDES :

Peptamen® Junior Advance contient des triglycérides à chaîne moyenne (TCM), de l'huile végétale de haute qualité nutritionnelle (huile de soja et de colza) et de l'huile de poisson.

	en % de la teneur totale en lipides	g / 100 ml
ac. gras saturés, dont TCM	61	4,0
	61	4,0
ac. gras mono-insaturés	13	0,86
ac. gras poly-insaturés	14	0,92
Rapport oméga-6 : oméga-3		3,6 : 1

GLUCIDES :

L'ingrédient principal est la maltodextrine.

	en % de la teneur totale en glucides	g / 100 ml
Oligo- et polysaccharides	88	15,9
Sucre (mono- et disaccharides)	12	2,1
Lactose	-	< 0,2

FIBRES ALIMENTAIRES :

Peptamen® Junior Advance contient des fibres alimentaires solubles (70% de fructo-oligosaccharides, 30% d'inuline).

	en % de la teneur totale en fibres alimentaires	g / 100 ml
solubles	100	0,49 FOS 0,21 inuline

PROTÉINES :

Peptamen® Junior Advance contient 100% de protéines hydrolysées de lactosérum.

Recyclage



Couvercle, Bouteille & Étiquette



Nestlé Suisse S.A.,
Nestlé Health Science
Entre-Deux-Villes, 1800 Vevey
Infoline : 0848 000 303
www.nestlehealthscience.ch