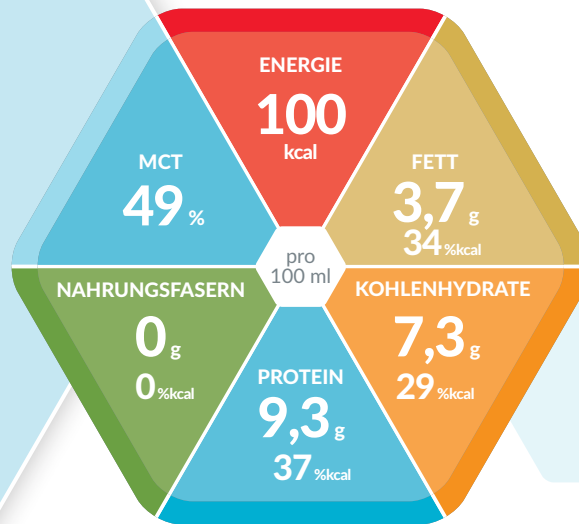


# PEPTAMEN<sup>®</sup> INTENSE



**SmartFlex<sup>®</sup>**  
DAS ORIGINAL



## PROTEINREICHE, KOHLENHYDRATARME, NIEDERMOLEKULARE SONDENNAHRUNG

### Produkteigenschaften

- Normokalorisch (1,0 kcal / ml)
- Proteinreich 37% kcal
- 49% MCT im Fettanteil
- Kohlenhydratarm 29% kcal
- Ohne Nahrungsfasern
- Lactosearm (< 0,5 g / 100 ml)
- Glutenfrei

### Indikationen

- Bei kritisch kranken Patienten - für besonderen Bedürfnisse während der Akutphase
- Bei Toleranzproblemen, Magenentleerungsstörungen und / oder Malabsorption, kombiniert mit einem hohen Proteinbedarf und einem moderaten Energiebedarf.
- Bei stark adipösen Patienten zur Deckung des Proteinbedarfs bei moderater Energiezufuhr

### Dosierung

- **Zur ausschliesslichen Ernährung:**  
1.000 bis 1.500 ml pro Tag (2 – 3 SmartFlex<sup>®</sup>)
- **Zur ergänzenden Ernährung:**  
≥ 500 ml pro Tag oder nach ärztlicher Anweisung

### Lagerung

Ungeöffnet, kühl und trocken lagern. Bei Verwendung des Spike- oder Universaladapters innerhalb von 24 Stunden applizieren. Geöffnete SmartFlex<sup>®</sup> wiederverschliessen, im Kühlschrank aufbewahren und innerhalb von 24 Stunden verwenden.

### Besondere Hinweise

- Unter medizinischer Kontrolle verwenden
- Geeignet für Erwachsene
- Nicht mit anderer Nahrung mischen oder mit Medikamenten versetzen
- Nicht zur parenteralen Verwendung
- Unter Schutzatmosphäre verpackt
- Lebensmittel für besondere medizinische Zwecke (Bilanzierte Diät)

### Zutatenliste

Wasser, hydrolysiertes Molkeneiweiss (aus Milch), Maltodextrin, mittelkettige Triglyceride, Fischöl, pflanzliche Öle (Rapsöl, Sonnenblumenöl) Mineralstoffe (Natriumcitrat, Magnesiumcitrat, Natriumphosphat, Natriumchlorid, Eisensulfat, Zinksulfat, Kupfersulfat, Mangansulfat, Natriumfluorid, Chromchlorid, Kaliumiodid, Natriumselenat) Emulgator (Sojalecithin), Cholinchlorid, Vitamine (C, E, Niacin, Pantothenäure, B6, Riboflavin (B2), Thiamin (B1), A, Folsäure, K, Biotin, D), L-Carnitin, Taurin.

**Allergene:** Fisch, Milch, Soja

### Bestellinformation

Peptamen <sup>®</sup> INTENSE	Art.-Nr.	Pharmacode Stück Karton	
Neutral (Karton à 12 x 500 ml)	12343419	7170515	7170521

## Nährwertinformation

Peptamen® INTENSE		100 ml
<b>ENERGIE</b>		
	KJ	420
	kcal	100
<b>Fett, davon</b>	g	3,7
	% kcal	34%
- gesättigte Fettsäuren	g	2,2
- MCT	g	1,8
- einfach ungesättigte Fettsäuren	g	0,58
- mehrfach ungesättigte Fettsäuren	g	0,49
- Omega-3	g	0,20
- Omega-6	g	0,25
<b>Kohlenhydrate, davon</b>	g	7,3
	% kcal	29%
- Zucker	g	0,75
- davon Lactose	g	< 0,50
<b>Nahrungsfasern</b>	g	0
	% kcal	-
Nahrungsfaserquelle		-
<b>Protein</b>	g	9,3
	% kcal	37%
Proteinquelle		100% hydrolysiertes Molkenprotein
<b>MINERALSTOFFE</b>		
Natrium	mg	100
	mmol	4,3
Kalium	mg	177
	mmol	4,5
Chlorid	mg	38
	mmol	1,1
Calcium	mg	63
	mmol	1,6
Phosphor	mg	46
	mmol	1,5
Magnesium	mg	17
	mmol	0,71
Eisen	mg	1,6
Zink	mg	1,3
Kupfer	mg	0,175
Mangan	mg	0,14
Fluorid	mg	0,16
Selen	µg	8,0
Chrom	µg	6,0
Molybdän	µg	17
Jod	µg	12
<b>VITAMINE</b>		
A	µg RE	65
D	µg	1,4
E	mg	1,4
K	µg	4,4
C	mg	8,0
Thiamin	mg	0,10
Riboflavin	mg	0,13
Niacin	mg NE	3,0
B <sub>6</sub>	mg	0,17
Folsäure	µg	30
B <sub>12</sub>	µg	0,29
Biotin	µg	3,0
Pantothensäure	mg	0,45
Cholin	mg	67
Osmolarität	mOsm/l	278
Wassergehalt	g	83

RE = Retinoläquivalent; NE = Niacinäquivalent

## Nährstoffe

### FETT:

Der Fettanteil besteht aus ernährungsphysiologisch hochwertigen Pflanzenölen (Raps- und Sonnenblumenöl), mittelkettigen Triglyceriden (MCT) und Fischöl. Der MCT Anteil im Fett beträgt 50%.

	in % vom Gesamtfettanteil	g / 100 ml
gesättigte Fettsäuren, davon	61	2,2
- MCT	13	1,8
einfach ungesättigte Fettsäuren	50	0,58
mehrfach ungesättigte Fettsäuren, davon	16	0,49
- Omega-3-Fettsäuren	5,5	0,20
Verhältnis Omega-6 : Omega-3	1,2:1	

### KOHLLENHYDRATE:

Der Hauptbestandteil ist Maltodextrin.

	in % vom Gesamtkohlenhydratanteil	g / 100 ml
Oligo- und Polysaccharide	90	6,6
Zucker (Mono- u. Disaccharide)	10	0,75
Lactose	-	< 0,5

### NAHRUNGSFASERN:

Peptamen® INTENSE ist nahrungsfaserfrei.

### PROTEIN:

Peptamen® INTENSE enthält 100% hochwertiges und leichtverdauliches hydrolysiertes Molkenprotein. 1 Liter enthält 92 g Protein.

### MINERALSTOFFE UND VITAMINE:

Der Tagesbedarf an Mikronährstoffen (Vitaminen und Mineralstoffen) ist ab 1500 kcal gedeckt.

## Recycling



Deckel, Flasche & Etikett



Nestlé Suisse S.A.,  
Nestlé Health Science  
Entre-Deux-Villes, 1800 Vevey  
Infoline: 0848 000 303  
www.nestlehealthscience.ch