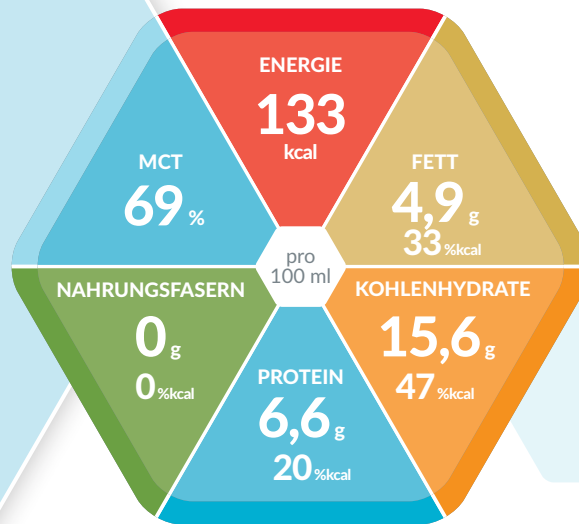




SmartFlex[®]
DAS ORIGINAL



PROTEIN- UND ENERGIEREICHE, NIEDERMOLEKULARE SONDENNAHRUNG

Produkteigenschaften

- Hochkalorisch (1,3 kcal / ml)
- Proteinreich (20 %kcal)
- 100% hydrolysiertes Molkenprotein
- 69% MCT im Fettanteil
- Ohne Nahrungsfasern
- Lactosearm (< 0,3 g / 100 ml)
- Glutenfrei

Indikationen

- Bei erhöhtem Protein- und Energiebedarf insbesondere auch bei kritisch kranken Patienten (z.B. Sepsis, oxidativer Stress, ARDS/ALI, begrenzter Volumentoleranz)
- Bei bestehender oder drohender Mangelernährung, insbes. bei Fettverwertungsstörungen (z.B. Pankreasinsuffizienz) oder Malassimilations- und Kurzdarmsyndrom
- Mukoviszidose
- Bei chronisch entzündlichen Darmerkrankungen
- Gut verträgliche Anfangs- und Langzeitnahrung bei Umstellung von parenteraler auf enterale Ernährung
- Bei Magenentleerungsstörungen und anderen Unverträglichkeiten herkömmlicher Sondennahrungen

Dosierung

- **Zur ausschliesslichen Ernährung:**
1.500 bis 2.000 ml pro Tag (3 – 4 SmartFlex[®])
- **Zur ergänzenden Ernährung:**
≥ 500 ml pro Tag oder nach ärztlicher Anweisung

Lagerung

Ungeöffnet, kühl und trocken lagern. Bei Verwendung des Spike- oder Universaladapters innerhalb von 24 Stunden applizieren. Geöffnete SmartFlex[®] wiederverschliessen, im Kühlschrank aufbewahren und innerhalb von 24 Stunden verwenden.

Besondere Hinweise

- Unter medizinischer Kontrolle verwenden
- Nicht geeignet für Kinder
- Nicht mit anderer Nahrung mischen oder mit Medikamenten versetzen
- Nicht zur parenteralen Verwendung
- Unter Schutzatmosphäre verpackt
- Lebensmittel für besondere medizinische Zwecke (Bilanzierte Diät)

Zutatenliste

Wasser, Maltodextrin, hydrolysiertes Molkeprotein (Milch), mittelkettige Triglyceride, Sojaöl, Mineralstoffe (Natriumphosphat, Magnesiumchlorid, Natriumcitrat, Calciumphosphat, Kaliumcitrat, Kaliumchlorid, Calciumcitrat, Magnesiumoxid, Kaliumhydroxid, Natriumchlorid, Eisensulfat, Zinksulfat, Mangansulfat, Kupfersulfat, Natriumfluorid, Chromchlorid, Kaliumiodid, Natriumselenat, Natriummolybdat), Emulgator (Sojalecithin, E471), Vitamine (C, E, Niacin, Pantothensäure, B6, A, Thiamin, Riboflavin, Folsäure, K, D, Biotin), Cholinchlorid, Verdickungsmittel (E412, E407), L-Carnitin, Taurin.

Allergene: Soja, Milch

Bestellinformation

Peptamen [®] HN	Art.-Nr.	Pharmacode Stück	Karton
Neutral (Karton à 12 x 500 ml)	12383176	7712057	7712063

Nährwertinformation

Peptamen® HN		100 ml
ENERGIE		
	kJ	559
	kcal	133
Fett, davon	g	4,9
	% kcal	33%
- gesättigte Fettsäuren	g	3,4
- MCT	g	3,4
- einfach ungesättigte Fettsäuren	g	0,4
- mehrfach ungesättigte Fettsäuren	g	0,6
- Omega-3	g	0,08
- Omega-6	g	0,50
Kohlenhydrate, davon	g	15,6
	% kcal	47%
- Zucker	g	1,4
- davon Lactose	g	< 0,30
Nahrungsfasern	g	0
	% kcal	-
Nahrungsfaserquelle		-
Protein	g	6,6
	% kcal	20%
Proteinquelle		100% hydrolysiertes Molkenprotein
MINERALSTOFFE		
Natrium	mg	90
	mmol	3,9
Kalium	mg	180
	mmol	4,6
Chlorid	mg	60
	mmol	1,7
Calcium	mg	75
	mmol	1,9
Phosphor	mg	75
	mmol	2,4
Magnesium	mg	27
	mmol	1,1
Eisen	mg	1,6
Zink	mg	1,5
Kupfer	mg	0,17
Mangan	mg	0,3
Fluorid	mg	0,16
Selen	µg	8,6
Chrom	µg	8,5
Molybdän	µg	16
Jod	µg	18
VITAMINE		
A	µg RE	150
D	µg	1,8
E	mg	2,3
K	µg	9
C	mg	18
Thiamin	mg	0,23
Riboflavin	mg	0,22
Niacin	mg NE	3,3
B ₆	mg	0,30
Folsäure	µg	43
B ₁₂	µg	0,40
Biotin	µg	5,5
Pantothensäure	mg	0,96
Cholin	mg	35
Osmolarität	mOsm/l	350
Wassergehalt	g	80

RE = Retinoläquivalent; NE = Niacinäquivalent

Nährstoffe

FETT:

Der Fettanteil besteht aus ernährungsphysiologisch hochwertigem Sojaöl und mittelkettigen Triglyceriden (MCT).

	in % vom Gesamtfettanteil	g / 100 ml
gesättigte Fettsäuren, davon	69	3,4
- MCT	69	3,4
einfach ungesättigte Fettsäuren	9	0,4
mehrfach ungesättigte Fettsäuren, davon	11	0,6
- Omega-3-Fettsäuren	2	0,08
Verhältnis Omega-6 : Omega-3	6,3:1	

KOHLLENHYDRATE:

Der ausschliessliche Bestandteil ist Maltodextrin.

	in % vom Gesamtkohlenhydratanteil	g / 100 ml
Oligo- und Polysaccharide	91	14,2
Zucker (Mono- u. Disaccharide)	9	1,4
Lactose	-	< 0,3

NAHRUNGSFASERN:

Peptamen® HN ist nahrungsfaserfrei.

PROTEIN:

Peptamen® enthält 100% hochwertiges und leichtverdauliches hydrolysiertes Molkenprotein. 1 Liter enthält 66 g Protein.

MINERALSTOFFE UND VITAMINE:

Der Tagesbedarf an Mikronährstoffen (Vitaminen und Mineralstoffen) ist ab 1500 kcal gedeckt.

Recycling



Deckel, Flasche & Etikett



Nestlé Suisse S.A.,
Nestlé Health Science
Entre-Deux-Villes, 1800 Vevey
Infoline: 0848 000 303
www.nestlehealthscience.ch