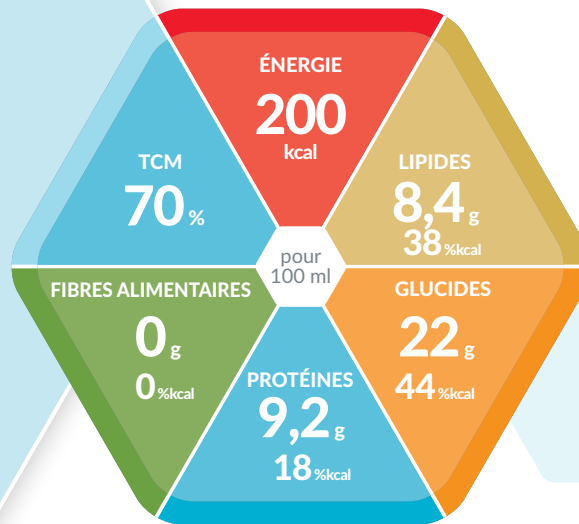


# PEPTAMEN<sup>®</sup> 2.0



**SmartFlex<sup>®</sup>**  
L'ORIGINAL



## PRÉPARATION NUTRITIONNELLE ENTÉRIÈRE ENTièrement ASSIMILABLE, RICHE EN ÉNERGIE ET EN PROTÉINES

### Caractéristiques

- Hyperénergétique (2,0 kcal / ml)
- Riche en protéines (18 %kcal)
- Protéines de lactosérum 100% hydrolysées
- 70% des lipides sous forme de TCM
- Exempt de fibres alimentaires
- Pauvre en lactose (< 0,5 g / 100 ml)
- Exempt de gluten

### Indications

- Lors de besoins énergétiques et protéiques accrus, en particulier chez les patients critiques
- En cas de dénutrition ou de risque de dénutrition, en particulier lors de troubles liés à la métabolisation des graisses (par ex. insuffisance pancréatique) ou lors de syndrome de malabsorption et de l'intestin court
- Lors de maladies inflammatoires chroniques de l'intestin
- Lors de troubles de la vidange gastrique et autres intolérances liées à l'alimentation par sonde avec des formules standards

### Dosage recommandé

- **Pour une alimentation exclusive:**  
750 à 1.000 ml par jour
- **Pour une alimentation complémentaire:**  
≥ 500 ml par jour ou selon les indications du médecin

### Conservation

Non ouvert, conserver dans un endroit sec et frais. Bien agiter avant emploi. Après trocardage, administrer dans les 24 heures. Après ouverture, refermer, conserver au réfrigérateur et consommer dans les 24 heures.

### Avis importants

- Utiliser sous contrôle médical
- Destiné aux patients adultes
- Ne jamais mélanger de médicaments ou d'autres aliments au produit
- Ne pas administrer par voie intraveineuse (I.V.)
- Conditionné sous atmosphère protectrice
- Denrée alimentaire destinée à des fins médicales spéciales

### Ingrédients

Eau, maltodextrine, protéines hydrolysées de lactosérum (lait), triglycérides à chaînes moyennes (TCM), huile de soja, minéraux (phosphate de calcium, chlorure de sodium, chlorure de potassium, citrate de sodium, oxyde de magnésium, phosphate de sodium, sulfate ferreux, sulfate de zinc, sulfate de manganèse, sulfate de cuivre, fluorure de sodium, chlorure de chrome, iodure de potassium, sélénate de sodium, molybdate de sodium), émulsifiant (lécithine de soja), huile de poisson, choline, vitamines (C, E, niacine, acide pantothénique, thiamine, B6, riboflavine, A, acide folique, K, biotine, D), L-carnitine.

**Allergènes:** poisson, soja, lait

### Informations de commande

Peptamen <sup>®</sup> 2.0	N° d'art.	Pharmacode	
		pièce	carton
Neutre (carton de 12 x 500 ml)	12495850	7825745	7825746

## Informations nutritionnelles

Peptamen® AF		100 ml
<b>ÉNERGIE</b>		
	kJ	841
	kcal	200
<b>Lipides, dont</b>	g	8,4
	% kcal	38%
- ac. gras saturés	g	6,0
- TCM	g	5,9
- ac. gras mono-insaturés	g	0,50
- ac. gras poly-insaturés	g	1,2
- oméga-3	g	0,16
- oméga-6	g	1,0
<b>Glucides, dont</b>	g	22
	% kcal	44%
- Sucres	g	2,3
- Lactose	g	< 0,50
<b>Fibres alimentaires</b>	g	0
	% kcal	-
Source de fibres alimentaires		-
<b>Protéines</b>	g	9,2
	% kcal	18%
Source de protéines		Protéines de lactosérum 100% hydrolysées
<b>SELS MINÉRAUX</b>		
Sodium	mg	140
	mmol	6,1
Potassium	mg	280
	mmol	7,2
Chlorure	mg	190
	mmol	5,4
Calcium	mg	140
	mmol	3,5
Phosphore	mg	93
	mmol	3,0
Magnésium	mg	42
	mmol	1,8
Fer	mg	2,2
Zinc	mg	2,1
Cuivre	mg	0,26
Manganèse	mg	0,48
Fluor	mg	0,20
Sélénium	µg	12
Chrome	µg	12
Molybdène	µg	18
Iode	µg	25
<b>VITAMINES</b>		
A	µg RE	200
D	µg	3,0
E	mg	3,5
K	µg	14
C	mg	24
Thiamine	mg	0,40
Riboflavine	mg	0,30
Niacine	mg NE	3,7
B6	mg	0,35
Acide folique	µg	88
B12	µg	0,80
Biotine	µg	8,0
Acide pantothénique	mg	1,2
Choline	mg	65
Osmolarité	mOsm/l	560
Eau	g	71

RE = équivalent rétinol ; NE = équivalent niacine

## Nutriments

### LIPIDES:

Peptamen® 2.0 contient des triglycérides à chaîne moyenne (TCM), de l'huile de soja de haute qualité nutritionnelle et de l'huile de poisson.

	en % de la teneur totale en lipides	g / 100 ml
ac. gras saturés, dont	71	6,0
- TCM	70	5,9
ac. gras mono-insaturés	6	0,50
ac. gras poly-insaturés, dont	14	1,2
- oméga-3	1,9	0,16
Rapport oméga-6 : oméga-3		6,25 : 1

### GLUCIDES:

L'ingrédient principal est la maltodextrine.

	en % de la teneur totale en glucides	g / 100 ml
Oligo- et polysaccharides	90	19,7
Sucre (mono- et disaccharides)	10	2,3
Lactose	-	< 0,50

### FIBRES ALIMENTAIRES:

Peptamen® 2.0 ne contient pas de fibres alimentaires.

### PROTÉINES:

Peptamen® 2.0 contient des protéines de lactosérum de haute qualité, 100% hydrolysées et facilement digestibles. 1 litre contient 92 g de protéines.

### MINÉRAUX ET VITAMINES:

Les besoins journaliers en micronutriments (vitamines et minéraux) sont couverts à partir de 1.500 kcal.

## Recyclage



Couvercle, Bouteille & Étiquette