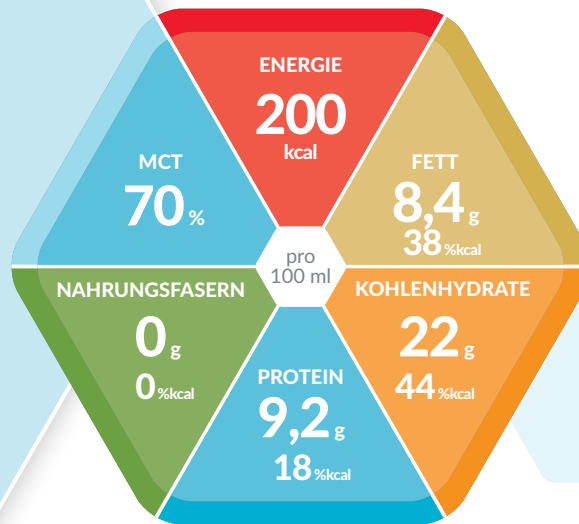


# PEPTAMEN<sup>®</sup> 2.0



**SmartFlex<sup>®</sup>**  
DAS ORIGINAL



## PROTEIN- UND ENERGIEREICHE, NIEDERMOLEKULARE SONDENNAHRUNG

### Produkteigenschaften

- Hochkalorisch (2,0 kcal / ml)
- Proteinreich (18 %kcal)
- 100% hydrolysiertes Molkenprotein
- 70% MCT im Fettanteil
- Ohne Nahrungsfasern
- Lactosearm (< 0,5 g / 100 ml)
- Glutenfrei

### Indikationen

- Bei erhöhtem Protein- und Energiebedarf insbesondere auch bei kritisch kranken Patienten (z.B. Sepsis, oxidativer Stress, ARDS/ALI, begrenzter Volumentoleranz)
- Bei bestehender oder drohender Mangelernährung, insbes. bei Fettverwertungsstörungen (z.B. Pankreasinsuffizienz) oder Malassimilations- und Kurzdarmsyndrom
- Mukoviszidose
- Bei chronisch entzündlichen Darmerkrankungen
- Gut verträgliche Anfangs- und Langzeitnahrung bei Umstellung von parenteraler auf enterale Ernährung
- Bei Magenentleerungsstörungen und anderen Unverträglichkeiten herkömmlicher Sondennahrungen

### Dosierung

- **Zur ausschliesslichen Ernährung:**  
750 bis 1.000 ml pro Tag
- **Zur ergänzenden Ernährung:**  
≥ 500 ml pro Tag oder nach ärztlicher Anweisung

### Lagerung

Ungeöffnet, kühl und trocken lagern. Bei Verwendung des Spike- oder Universaladapters innerhalb von 24 Stunden applizieren. Geöffnete SmartFlex<sup>®</sup> wiederverschliessen, im Kühlschrank aufbewahren und innerhalb von 24 Stunden verwenden.

### Besondere Hinweise

- Unter medizinischer Kontrolle verwenden
- Nicht geeignet für Kinder
- Nicht mit anderer Nahrung mischen oder mit Medikamenten versetzen
- Nicht zur parenteralen Verwendung
- Unter Schutzatmosphäre verpackt
- Lebensmittel für besondere medizinische Zwecke (Bilanzierte Diät)

### Zutatenliste

Wasser, Maltodextrin, hydrolysiertes Molkenprotein (Milch), mittelkettige Triglyceride, Sojaöl, Mineralstoffe (Calciumphosphat, Natriumchlorid, Kaliumchlorid, Natriumcitrat, Magnesiumoxid, Natriumphosphat, Eisensulfat, Zinksulfat, Mangansulfat, Kupfersulfat, Natriumfluorid, Chromchlorid, Kaliumiodid, Natriumselenat, Natriummolybdat), Emulgator (Sojalecithin), Fischöl, Cholin, Vitamine (C, E, Niacin, Pantothenäure, Thiamin, B6, Riboflavin, A, Folsäure, K, Biotin, D), L-Carnitin.

**Allergene:** Fisch, Soja, Milch

### Bestellinformation

| Peptamen <sup>®</sup> 2.0         | Art.-Nr. | Pharmacode<br>Stück | Karton  |
|-----------------------------------|----------|---------------------|---------|
| Neutral<br>(Karton à 12 x 500 ml) | 12495850 | 7825745             | 7825746 |

## Nährwertinformation

| Peptamen® AF                       |        | 100 ml                            |
|------------------------------------|--------|-----------------------------------|
| <b>ENERGIE</b>                     |        |                                   |
|                                    | kJ     | 841                               |
|                                    | kcal   | 200                               |
| <b>Fett, davon</b>                 | g      | 8,4                               |
|                                    | % kcal | 38%                               |
| - gesättigte Fettsäuren            | g      | 6,0                               |
| - MCT                              | g      | 5,9                               |
| - einfach ungesättigte Fettsäuren  | g      | 0,50                              |
| - mehrfach ungesättigte Fettsäuren | g      | 1,2                               |
| - Omega-3                          | g      | 0,16                              |
| - Omega-6                          | g      | 1,0                               |
| <b>Kohlenhydrate, davon</b>        | g      | 22                                |
|                                    | % kcal | 44%                               |
| - Zucker                           | g      | 2,3                               |
| - davon Lactose                    | g      | < 0,50                            |
| <b>Nahrungsfasern</b>              | g      | 0                                 |
|                                    | % kcal | -                                 |
| Nahrungsfaserquelle                |        | -                                 |
| <b>Protein</b>                     | g      | 9,2                               |
|                                    | % kcal | 18%                               |
| Proteinquelle                      |        | 100% hydrolysiertes Molkenprotein |
| <b>MINERALSTOFFE</b>               |        |                                   |
| Natrium                            | mg     | 140                               |
|                                    | mmol   | 6,1                               |
| Kalium                             | mg     | 280                               |
|                                    | mmol   | 7,2                               |
| Chlorid                            | mg     | 190                               |
|                                    | mmol   | 5,4                               |
| Calcium                            | mg     | 140                               |
|                                    | mmol   | 3,5                               |
| Phosphor                           | mg     | 93                                |
|                                    | mmol   | 3,0                               |
| Magnesium                          | mg     | 42                                |
|                                    | mmol   | 1,8                               |
| Eisen                              | mg     | 2,2                               |
| Zink                               | mg     | 2,1                               |
| Kupfer                             | mg     | 0,26                              |
| Mangan                             | mg     | 0,48                              |
| Fluorid                            | mg     | 0,20                              |
| Selen                              | µg     | 12                                |
| Chrom                              | µg     | 12                                |
| Molybdän                           | µg     | 18                                |
| Jod                                | µg     | 25                                |
| <b>VITAMINE</b>                    |        |                                   |
| A                                  | µg RE  | 200                               |
| D                                  | µg     | 3,0                               |
| E                                  | mg     | 3,5                               |
| K                                  | µg     | 14                                |
| C                                  | mg     | 24                                |
| Thiamin                            | mg     | 0,40                              |
| Riboflavin                         | mg     | 0,30                              |
| Niacin                             | mg NE  | 3,7                               |
| B <sub>6</sub>                     | mg     | 0,35                              |
| Folsäure                           | µg     | 88                                |
| B <sub>12</sub>                    | µg     | 0,80                              |
| Biotin                             | µg     | 8,0                               |
| Pantothensäure                     | mg     | 1,2                               |
| Cholin                             | mg     | 65                                |
| Osmolarität                        | mOsm/l | 560                               |
| Wassergehalt                       | g      | 71                                |

RE = Retinoläquivalent; NE = Niacinäquivalent

## Nährstoffe

### FETT:

Der Fettanteil besteht aus ernährungsphysiologisch hochwertigem Sojaöl, mittelkettigen Triglyceriden (MCT) und Fischöl.

|   | in % vom Gesamtfettanteil | g / 100 ml |
|---|---------------------------|------------|
| gesättigte Fettsäuren, davon            | 71                        | 6,0        |
| - MCT                                   | 70                        | 5,9        |
| einfach ungesättigte Fettsäuren         | 6                         | 0,50       |
| mehrfach ungesättigte Fettsäuren, davon | 14                        | 1,2        |
| - Omega-3-Fettsäuren                    | 1,9                       | 0,16       |
| Verhältnis Omega-6 : Omega-3            | 6,25 : 1                  |            |

### KOHLENHYDRATE:

Der ausschliessliche Bestandteil ist Maltodextrin.

|                                | in % vom Gesamtkohlenhydratanteil | g / 100 ml |
|--------------------------------|-----------------------------------|------------|
| Oligo- und Polysaccharide      | 90                                | 19,7       |
| Zucker (Mono- u. Disaccharide) | 10                                | 2,3        |
| Lactose                        | -                                 | < 0,50     |

### NAHRUNGSFASERN:

Peptamen® 2.0 ist nahrungsfaserfrei.

### PROTEIN:

Peptamen® 2.0 enthält 100% hochwertiges und leichtverdauliches hydrolysiertes Molkenprotein. 1 Liter enthält 92 g Protein.

### MINERALSTOFFE UND VITAMINE:

Der Tagesbedarf an Mikronährstoffen (Vitaminen und Mineralstoffen) ist ab 1500 kcal gedeckt.

## Recycling



Deckel, Flasche & Etikett



Nestlé Suisse S.A.,  
Nestlé Health Science  
Entre-Deux-Villes, 1800 Vevey  
Infoline: 0848 000 303  
www.nestlehealthscience.ch