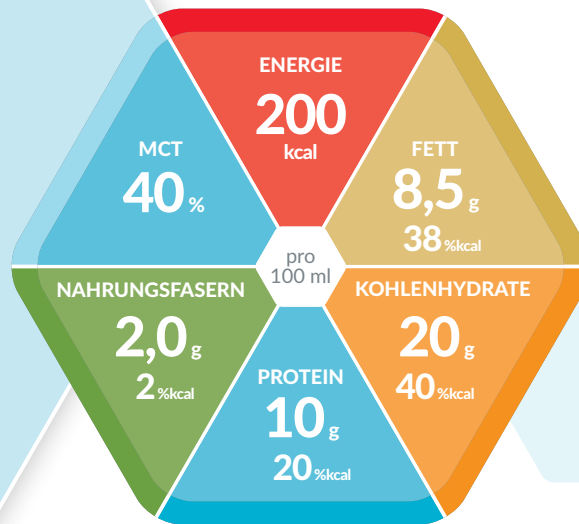




SmartFlex®
DAS ORIGINAL



PROTEIN- UND ENERGIEREICHE SONDENNAHRUNG MIT NAHRUNGSFASERN

Produkteigenschaften

- Hochkalorisch (2,0 kcal / ml)
- Proteinreich (20 %kcal)
- Nahrungsfaserhaltig (50 % lösliche und 50 % unlösliche Nahrungsfasern)
- 40 % MCT im Fettanteil
- Lactosearm (< 0,5 g / 100 ml)
- Glutenfrei

Indikationen

- Zur Deckung eines erhöhten Protein- und/oder Energiebedarfs bei fehlender oder eingeschränkter Fähigkeit zur ausreichenden oralen Ernährung
- Bei drohender oder bestehender Mangelernährung insbesondere bei erhöhtem Proteinbedarf z. B. bei Wundheilungsstörungen, metabolischem Stress, Trauma, nach Operationen, für onkologische und/oder geriatrische Patienten
- Bei Einschränkung der Flüssigkeitszufuhr (Herz- und/oder Niereninsuffizienz etc.)
- Physiologische Langzeiternährung – auch geeignet bei Diabetes mellitus oder verminderter Glucosetoleranz

Dosierung

- **Zur ausschliesslichen Ernährung:**
750 bis 1.000 ml pro Tag
- **Zur ergänzenden Ernährung:**
≥ 250 ml pro Tag oder nach ärztlicher Anweisung

Lagerung

Ungeöffnet, kühl und trocken lagern. Bei Verwendung des Spike- oder Universaladapters innerhalb von 24 Stunden applizieren. Geöffnete SmartFlex® wiederverschliessen, im Kühlschrank aufbewahren und innerhalb von 24 Stunden verwenden.

Besondere Hinweise

- Unter medizinischer Kontrolle verwenden
- Nicht geeignet für Kinder unter 3 Jahren
- Nicht mit anderer Nahrung mischen oder mit Medikamenten versetzen
- Nicht zur parenteralen Verwendung
- Unter Schutzatmosphäre verpackt
- Lebensmittel für besondere medizinische Zwecke (Bilanzierte Diät)

Zutatenliste

Wasser, Maltodextrin, Milcheiweiss (Casein, Molke), mittelkettige Triglyceride (MCT), pflanzliche Öle (Raps, Sonnenblume), Ballaststoffe/ Nahrungsfasern (glutenfreie Haferfaser, Akaziengummi, Fructo-Oligosaccharide, Inulin), Fischöl, Mineralstoffe (Kaliumphosphat, Kaliumchlorid, Magnesiumcarbonat, Kaliumcitrat, Natriumcitrat, Natriumchlorid, Calciumphosphat, Magnesiumoxid, Eisenlactat, Zinksulfat, Kupfergluconat, Mangansulfat, Natriumfluorid, Chromchlorid, Natriummolybdat, Kaliumiodid, Natriumselenit), Cholinbitartrat, Emulgatoren (E471, Sojalecithin E472c), Vitamine (C, E, Niacin, Pantothen säure, B6, Thiamin, Riboflavin, A, Folsäure, K, Biotin, D, B12), Säureregulator (E330), Stabilisatoren (E407, E418), Antioxidationsmittel (E304).

Allergene: Milch, Fisch, Soja, glutenfreier Hafer

Bestellinformation

| Isosource® 2.0 Protein Fibre | Art.-Nr. | Pharmacode | |
|-----------------------------------|----------|------------|---------|
| | | Stück | Karton |
| Neutral (Karton à 12 x 500 ml) | 12585652 | 7783246 | 1105101 |

Nährwertinformation

| Isosource® 2.0 Protein Fibre | | 100 ml |
|------------------------------------|--------|--------------------------|
| ENERGIE | | |
| | KJ | 840 |
| | kcal | 200 |
| Fett, davon | g | 8,5 |
| | % kcal | 38% |
| - gesättigte Fettsäuren | g | 4,4 |
| - MCT | g | 3,4 |
| - einfach ungesättigte Fettsäuren | g | 2,1 |
| - mehrfach ungesättigte Fettsäuren | g | 0,92 |
| - Omega-3 | g | 0,42 |
| - Omega-6 | g | 0,50 |
| Kohlenhydrate, davon | g | 20 |
| | % kcal | 40% |
| - Zucker | g | 1,5 |
| - davon Lactose | g | < 0,5 |
| Nahrungsfasern | g | 2,0 |
| | % kcal | 2% |
| Nahrungsfaserquelle | | IS50* |
| Protein | g | 10 |
| | % kcal | 20% |
| Proteinquelle | | 85% Kasein, 15% Molke |
| MINERALSTOFFE | | |
| Natrium | mg | 65 |
| | mmol | 2,8 |
| Kalium | mg | 180 |
| | mmol | 4,6 |
| Chlorid | mg | 80 |
| | mmol | 2,3 |
| Calcium | mg | 125 |
| | mmol | 3,1 |
| Phosphor | mg | 125 |
| | mmol | 4,0 |
| Magnesium | mg | 33 |
| | mmol | 1,4 |
| Eisen | mg | 2,0 |
| Zink | mg | 1,9 |
| Kupfer | mg | 0,28 |
| Mangan | mg | 0,48 |
| Fluorid | mg | 0,25 |
| Selen | µg | 11 |
| Chrom | µg | 18 |
| Molybdän | µg | 19 |
| Jod | µg | 35 |
| VITAMINE | | |
| A | µg RE | 160 |
| D | µg | 2,6 |
| E | mg | 4,0 |
| K | µg | 11 |
| C | mg | 22 |
| Thiamin | mg | 0,30 |
| Riboflavin | mg | 0,30 |
| Niacin | mg NE | 4,0 |
| B6 | mg | 0,35 |
| Folsäure | µg | 60 |
| B12 | µg | 0,70 |
| Biotin | µg | 10 |
| Pantothensäure | mg | 1,0 |
| Cholin | mg | 80 |
| Osmolarität | mOsm/l | 395 |
| Wassergehalt | g | 68 |

RE = Retinoläquivalent; NE = Niacinäquivalent; * IS50: 50% löslichen und 50% unlöslichen Nahrungsfasern: Glutenfreie Haferfaser, Akaziengummi, Fructo-Oligosaccharide, Inulin

Nährstoffe

FETT:

Der Fettanteil besteht aus ernährungsphysiologisch hochwertigen Pflanzenölen (Raps- und Sonnenblumenöl), mittelkettigen Triglyceriden (MCT) und Fischöl. Der MCT Anteil im Fett beträgt 40%.

| | in % vom Gesamtfettanteil | g / 100 ml |
|---|---------------------------|------------|
| gesättigte Fettsäuren, davon | 52 | 4,4 |
| - MCT | 40 | 3,4 |
| einfach ungesättigte Fettsäuren | 25 | 2,1 |
| mehrfach ungesättigte Fettsäuren, davon | 11 | 0,92 |
| - Omega-3-Fettsäuren | 5 | 0,42 |
| Verhältnis Omega-6 : Omega-3 | 1,2:1 | |

KOHLLENHYDRATE:

Der Hauptbestandteil ist Maltodextrin.

| | in % vom Gesamtkohlenhydratanteil | g / 100 ml |
|--------------------------------|-----------------------------------|------------|
| Oligo- und Polysaccharide | 93 | 19 |
| Zucker (Mono- u. Disaccharide) | 7 | 1,5 |
| Lactose | - | < 0,5 |

NAHRUNGSFASERN:

Patentierter Nahrungsfasermix IS50 mit 50% löslichen und 50% unlöslichen Nahrungsfasern

| | in % vom Gesamtfettanteil | g / 100 ml |
|-----------|---------------------------|------------|
| löslich | 50 | 1,0 |
| unlöslich | 50 | 1,0 |

PROTEIN:

Die Proteinkomponente in Isosource® 2.0 Protein Fibre besteht zu 15% aus Molke und zu 85% aus Kasein.

MINERALSTOFFE UND VITAMINE:

Der Tagesbedarf an Mikronährstoffen (Vitaminen und Mineralstoffen) ist ab 1500 kcal gedeckt.