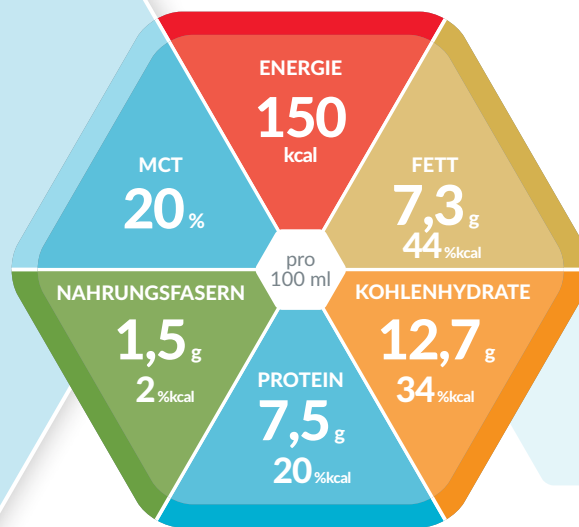


# Compleat®

## NATURE MIX 1,5 PROTEIN



**SmartFlex®**  
DAS ORIGINAL



## PROTEIN- UND ENERGIEREICHE SONDENNAHRUNG MIT ZUTATEN AUS NATÜRLICHEN LEBENSMITTELN

### Produkteigenschaften

- Hochkalorisch 1,5 kcal / ml
- Proteinreich mit 20% kcal
- Mit Zutaten aus natürlichen Lebensmitteln (19%): rehydriertes Hühnerfleisch (13%), Gemüse (2,1%) und Früchte (4%)
- Nahrungsfaserhaltig (50% lösliche und 50% unlösliche Nahrungsfasern)
- 20% MCT im Fettanteil
- Gluten- (< 0,02 g / kg) und lactosefrei (< 0,10 g / 100 ml)

### Indikationen

- Zur Deckung eines erhöhten Protein- und / oder Energiebedarfs bei fehlender oder eingeschränkter Fähigkeit zur ausreichenden normalen Ernährung
- Bei drohender oder bestehender Mangelernährung insbesondere bei erhöhtem Proteinbedarf z. B. Wundheilungsstörungen, metabolischem Stress, Trauma, nach Operationen, für onkologische und / oder geriatrische Patienten
- Physiologische Langzeiternährung

### Dosierung

- **Zur ausschliesslichen Ernährung:** 1.000 bis 1.500 ml pro Tag (2 - 3 SmartFlex®)
- **Zur ergänzenden Ernährung:** ≥ 500 ml pro Tag oder nach ärztlicher Anweisung

### Lagerung

Ungeöffnet, kühl und trocken lagern. Bei Verwendung des Spike- oder Universaladapters innerhalb von 24 Stunden applizieren. Geöffnete SmartFlex® wiederverschliessen, im Kühlschrank aufbewahren und innerhalb von 24 Stunden verwenden.

### Besondere Hinweise

- Unter medizinischer Kontrolle verwenden
- Geeignet ab 11 Jahren
- Nicht mit anderer Nahrung mischen oder mit Medikamenten versetzen
- Nicht zur parenteralen Verwendung
- Unter Schutzatmosphäre verpackt
- Lebensmittel für besondere medizinische Zwecke (Bilanzierte Diät)

### Zutatenliste

Wasser, Maltodextrin, rehydriertes Hühnerfleisch (13%), Milch-eiweiss, pflanzliche Öle (Raps, Soja), Pfirsichpüree (2,2%), Orangensaft aus Orangensaftkonzentrat (1,8%), Nahrungsfasern (glutenfreie Haferfaser, Akaziengummi, Fructooligosaccharide, Inulin), mittelkettige Triglyceride, rehydriertes Gemüse (2,1%: grüne Bohnen 2,0%, Erbsen 0,1%) Mineralstoffe (Natriumcitrat, Kaliumcitrat, Calciumlactat, Kaliumphosphat, Magnesiumcitrat, Calciumphosphat, Calciumchlorid, Natriumchlorid, Kaliumchlorid, Magnesiumoxid, Eisenlactat, Zinksulfat, Eisenphosphat, Kupfergluconat, Mangansulfat, Natriumfluorid, Chromchlorid, Natriummolybdat, Kaliumiodid, Natriumselenit), Emulgatoren (E471, E472c), Cholinbitartrat, Fischöl, Säureregulator (E330), Vitamine (C, E, Niacin, Pantothenensäure, B6, Thiamin, Riboflavin, A, Folsäure, K, Biotin, D, B12), Antioxidationsmittel (E304).

**Allergene:** Fisch, Milch, glutenfreie Haferfaser

### Bestellinformation

| Compleat®<br>Nature Mix 1.5 Protein | Art.-Nr. | Pharmacode |         |
|-------------------------------------|----------|------------|---------|
|                                     |          | Stück      | Karton  |
| Neutral<br>(Karton à 12 x 500 ml)   | 12573258 | 1100702    | 1100703 |

## Nährwertinformation

| Compleat® Nature Mix 1,5 Protein   |        | 100 ml                            |
|------------------------------------|--------|-----------------------------------|
| <b>ENERGIE</b>                     |        |                                   |
|                                    | KJ     | 626                               |
|                                    | kcal   | 150                               |
| <b>Fett, davon</b>                 | g      | 7,3                               |
|                                    | % kcal | 44%                               |
| - gesättigte Fettsäuren            | g      | 2,9                               |
| - MCT                              | g      | 1,5                               |
| - einfach ungesättigte Fettsäuren  | g      | 1,2                               |
| - mehrfach ungesättigte Fettsäuren | g      | 1,05                              |
| - Omega-3                          | g      | 0,17                              |
| - Omega-6                          | g      | 0,84                              |
| <b>Kohlenhydrate, davon</b>        | g      | 12,7                              |
|                                    | % kcal | 34%                               |
| - Zucker                           | g      | 1,4                               |
| - davon Lactose                    | g      | < 0,1                             |
| <b>Nahrungsfasern</b>              | g      | 1,5                               |
|                                    | % kcal | 2%                                |
| Nahrungsfaserquelle                |        | IS50*                             |
| <b>Protein</b>                     | g      | 7,5                               |
|                                    | % kcal | 20%                               |
| Proteinquelle                      |        | Milch-, Poulet-,<br>Gemüseprotein |
| <b>MINERALSTOFFE</b>               |        |                                   |
| Natrium                            | mg     | 130                               |
|                                    | mmol   | 5,7                               |
| Kalium                             | mg     | 180                               |
|                                    | mmol   | 4,6                               |
| Chlorid                            | mg     | 100                               |
|                                    | mmol   | 2,8                               |
| Calcium                            | mg     | 110                               |
|                                    | mmol   | 2,8                               |
| Phosphor                           | mg     | 90                                |
|                                    | mmol   | 2,9                               |
| Magnesium                          | mg     | 29                                |
|                                    | mmol   | 1,21                              |
| Eisen                              | mg     | 1,6                               |
| Zink                               | mg     | 1,3                               |
| Kupfer                             | mg     | 0,17                              |
| Mangan                             | mg     | 0,38                              |
| Fluorid                            | mg     | 0,08                              |
| Selen                              | µg     | 12                                |
| Chrom                              | µg     | 9                                 |
| Molybdän                           | µg     | 12                                |
| Jod                                | µg     | 16                                |
| <b>VITAMINE</b>                    |        |                                   |
| A                                  | µg RE  | 150                               |
| D                                  | µg     | 2,5                               |
| E                                  | mg     | 2,5                               |
| K                                  | µg     | 13                                |
| C                                  | mg     | 13                                |
| Thiamin                            | mg     | 0,30                              |
| Riboflavin                         | mg     | 0,28                              |
| Niacin                             | mg NE  | 3,3                               |
| B6                                 | mg     | 0,38                              |
| Folsäure                           | µg     | 60                                |
| B12                                | µg     | 0,69                              |
| Biotin                             | µg     | 8,5                               |
| Pantothensäure                     | mg     | 0,90                              |
| Cholin                             | mg     | 48                                |
| Osmolarität                        | mOsm/l | 390                               |
| Wassergehalt                       | g      | 78                                |

RE = Retinoläquivalent; NE = Niacinäquivalent; \* IS50: 50% löslichen und 50% unlöslichen Nahrungsfasern: glutenfreie Haferfaser, Akaziengummi, Fructo-Oligosaccharide, Inulin

## Nährstoffe

### FETT:

Der Fettanteil besteht aus ernährungsphysiologisch hochwertigen Pflanzenölen (Raps- und Sojaöl), Fischöl und mittelkettigen Triglyceriden (MCT). Der MCT Anteil im Fett beträgt 20,5%.

|   | in % vom Gesamtfettanteil | g / 100 ml |
|---|---------------------------|------------|
| gesättigte Fettsäuren, davon            | 40                        | 2,9        |
| - MCT                                   | 20,5                      | 1,5        |
| einfach ungesättigte Fettsäuren         | 16                        | 1,2        |
| mehrfach ungesättigte Fettsäuren, davon | 14                        | 1,05       |
| - Omega-3-Fettsäuren                    | 2,3                       | 0,17       |
| Verhältnis Omega-6 : Omega-3            | 4,9:1                     |            |

### KOHLLENHYDRATE:

Der Hauptbestandteil ist Maltodextrin.

|                                | in % vom Gesamtkohlenhydratanteil | g / 100 ml |
|--------------------------------|-----------------------------------|------------|
| Oligo- und Polysaccharide      | 89                                | 11,3       |
| Zucker (Mono- u. Disaccharide) | 11                                | 1,4        |
| Lactose                        | -                                 | < 0,1      |

### NAHRUNGSFASERN:

Compleat® Nature Mix 1,5 Protein enthält 50% lösliche und 50% unlösliche Nahrungsfasern (glutenfreie Haferfaser, Akaziengummi, Fructooligosaccharide, Inulin).

|           | in % vom Gesamtfettanteil | g / 100 ml |
|-----------|---------------------------|------------|
| löslich   | 50                        | 0,75       |
| unlöslich | 50                        | 0,75       |

### PROTEIN:

Die Proteinkomponente in Compleat® Nature Mix 1,5 Protein besteht aus einer hochwertigen Mischung aus tierischem und pflanzlichem Protein (Milch, Hühnerfleisch, Hülsenfrüchte).

### MINERALSTOFFE UND VITAMINE:

Der Tagesbedarf an Mikronährstoffen (Vitaminen und Mineralstoffen) ist ab 1500 kcal gedeckt.